

RAUSCH

Fachgroßhandel seit 1959

Das smarte Siegelkonzept.



DUNI



DAS SMARTE SIEGELKONZEPT

Hygienisch versiegelt, genussvoll serviert. Das smarte Duniform® Siegelkonzept macht die hygienische Versiegelung von Speisen & Getränken so einfach wie nie – und das absolut sauber, frisch und auslaufsicher. Es verlängert die Haltbarkeit und verringert somit Foodwaste.



Die Produkte aus dem Konzept sind aufeinander abgestimmt, individualisierbar mit Ihrem Design und Sie erhalten bei uns alles aus einer Hand: Maschinen für jeden Bedarf, verschiedene Schalen, inklusive umweltfreundlicher und gut recycelbarer Lösungen, sowie passende Siegfelien, Transportlösungen und Service & Support.

PROFESSIONELLE IN-HOUSE- VERPACKUNG LEICHT GEMACHT

Seit mehr als 40 Jahren setzt das Duniform®-Konzept Maßstäbe für einfache, intelligente, professionelle, versiegelbare Verpackungen. Im Laufe dieser Zeit hat es dazu beigetragen, den Erfolg vieler Hotels, Restaurants, Lieferservices, Caterer und Einzelhändler voranzutreiben. Das Konzept ist in seiner Beliebtheit und seinem Umfang ständig gewachsen.

ALLES AUS EINER HAND:

1. Maschinen für jeden Bedarf
2. Große Auswahl an Schalen
3. Passende Siegelfolien
4. Transportlösungen
5. Service & Support

1.



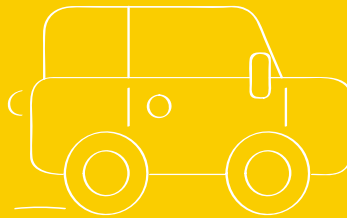
2.



3.



4.



5.



„Das Duniform®-Konzept ist perfekt aufeinander abgestimmt und man erhält alles aus einer Hand. Das macht das Handling im Alltag bedeutend einfacher.“

Duniform® bietet Ihnen kosteneffiziente, zuverlässige und flexible Lösungen, die sich Ihren Bedürfnissen anpassen. Das bewährte Konzept erleichtert die Vorbereitungen, macht die hygienische und auslaufsichere Versiegelung einfach wie nie und erfreut sich in Gastronomie, Hotellerie, bei Caterern, Lieferservices und im Einzelhandel großer Beliebtheit.

Ein abgestimmtes Konzept – alles aus einer Hand

Anders als bei vielen anderen Alternativen, gehen beim Duniform®-Konzept alle Komponenten Hand in Hand. Sie bekommen eine auf Ihre Bedürfnisse abgestimmte, optimale Siegellösung und somit eine perfekte Verpackung für Ihre Speisen. Dank dem One-Stop-Shop Konzept gehören komplizierte Bestellprozesse der Vergangenheit an.

Auf Ihre Bedürfnisse zugeschnitten

Ein weiterer Vorteil des Duniform® Konzeptes ist, dass es sich genau auf Ihre Bedürfnisse anpassen lässt und mit Ihnen wachsen kann. Durch die große Auswahl an Maschinen, Schalen und Folien können wir passende Lösungen für gegenwärtige und zukünftige Anforderungen bieten.

Umweltbewusste Materialien

Das Duniform®-Konzept beinhaltet viele innovative, umweltbewusste Schalen aus recycelbaren und nachhaltigen Materialien wie Karton, Biokunststoff oder recyceltes CPET. Diese bieten nicht nur eine herausragende Funktionalität, sondern zeigen Ihren Kunden darüber hinaus, dass Ihnen Nachhaltigkeit wichtig ist.

Individuell in Szene setzen

Setzen Sie Ihre Marke on-the-go oder im Regal besonders in Szene und sorgen Sie für Wiedererkennungswert – unser Werbedruck-Team steht Ihnen dabei zur Seite und setzt Ihre kreativen Ideen gerne um. Sticker und Banderolen in Ihrem individuellen Stil erzeugen Aufmerksamkeit sind einfach platziert, auf Wunsch kann auch die Siegelfolie kundenspezifisch angepasst werden.



DAS SAGEN UNSERE KUNDEN



„Das Design ist für mich und meine Kunden wichtig – ebenso wie nachhaltige Materialien und praktisches Handling.“

Mathias Pilblad,
Meatballs for the People



„Duniform® Schalen sind in Optik und Haptik sehr hochwertig. Unsere Gäste schätzen die qualitative Verpackung.“

Manh Phan Hien,
Inhaber von Zen Thai

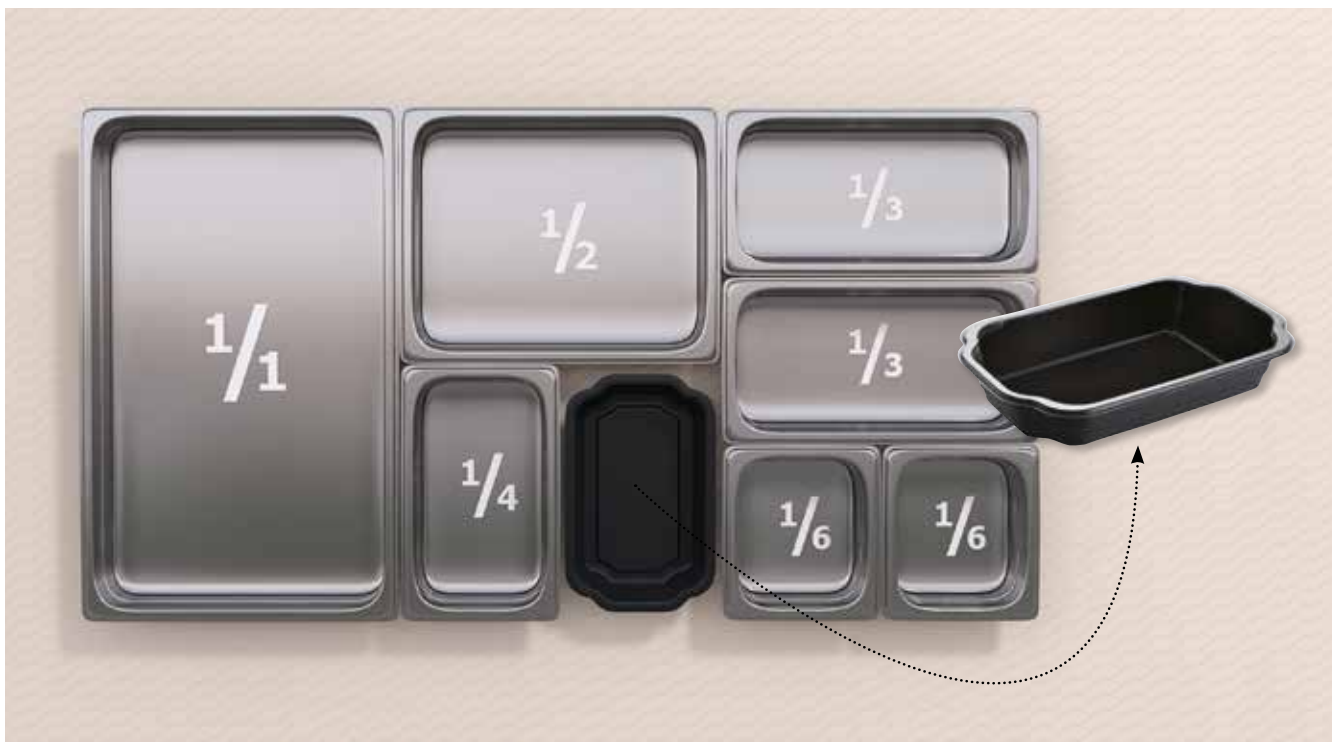


„Duniform® Siegelschalen aus Biokunststoff sind für uns die ideale Wahl. Sie ermöglichen es uns, auch im Verpackungsbereich nachhaltig zu agieren.“

Magnus Lingvärn,
Küchenchef bei der Mathildborg
Großküche

GROSSE SCHALEN-AUSWAHL, ABGESTIMMTES DESIGN

Das Duniform® Schalen-Sortiment ist flexibel & zuverlässig und beinhaltet Lösungen aus nachhaltigen und gut recycelbaren Materialien für alle Arten von warmen, gekühlten oder auch gefrorenen Speisen. Ob für kleine oder große Portionen, ob für Take Away, HMR oder Social Catering – sie sind in zahlreichen Größen (inkl. GN-Größen), Formaten und unterschiedlichen Fachgrößen erhältlich, die perfekt stapel- und transportierbar sind.



BEQUEM UND
KOSTENEFFIZIENT



„Vielseitigkeit ist das Herzstück des Duniform®-Konzepts. Was auch immer Sie für Speisen anbieten möchten, es gibt eine passende Duniform®-Schale dafür.“

ROBUSTE MATERIALIEN FÜR ALLE ARTEN VON SPEISEN

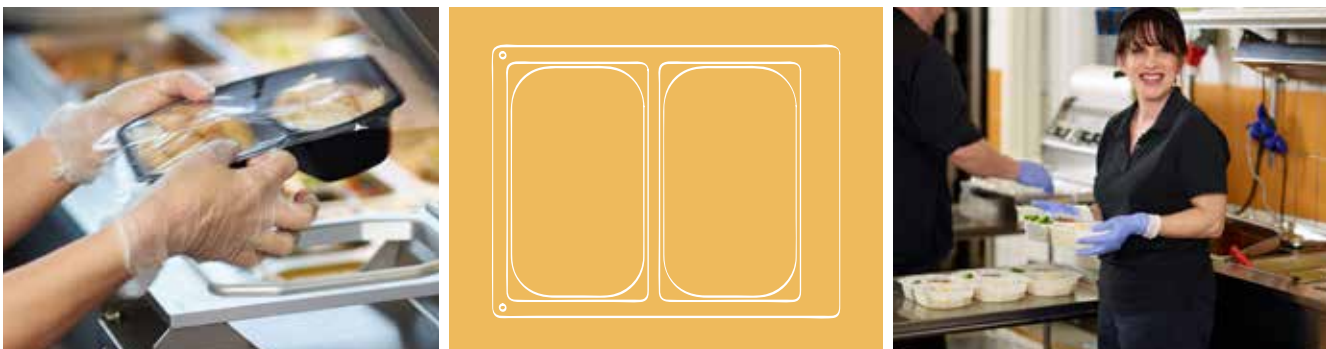
Verschiedene Materialien eignen sich für verschiedene Arten von Speisen. Das Duniform®-Konzept bietet eine umfassende Auswahl an Schalen für warme und kalte Speisen, die hitze- und kältebeständig und somit vielfach mikrowellen- und gefriergeeignet sind. Sie bestehen aus gut recycelbaren oder umweltbewussten Materialien, wie Karton, rPET oder Biokunststoff und ermöglichen eine genussvolle Speisenpräsentation am Point of Sale. Bei der Wahl der richtigen Lösung steht unser Team Ihnen mit Rat und Tat zur Seite.



Hochwertige, robuste und gut recycelbare Materialien, die besonders hitze- und kältebeständig sind.



Große Vielfalt an nachhaltigen Lösungen für jeden Bedarf, welche die Umweltbelastungen minimieren.



Die stabilen und praktischen Duniform-Kassetten lassen sich mit wenigen Handgriffen austauschen.

„Unseren Untersuchungen zufolge achten 80 % der Unternehmen aus dem HORECA-Bereich auf nachhaltige Produkte. Auch Verbraucher sind zunehmend sensibilisiert. Im Duniform®-Konzept finden Sie eine große Vielfalt an nachhaltigen oder gut recycelbaren Schalen für jeden Bedarf.“



**Siegelschalen aus
Holzfasern &
zellulose-basierte
Bio-Siegelfolie**

EIN NATÜRLICHER FORTSCHRITT

Reduzierung des Kunststoffverbrauchs, gewohnt praktisch im Handling. Die in Europa hergestellten, kompostierbaren BioPak Menü-Siegelschalen aus Holzfasern mit einer biobasierten Beschichtung sind die natürliche Neuheit im Duniform®-Konzept. Sie sind in unterschiedlichen Größen und Fachgrößen erhältlich und sowohl für warme als auch gekühlte Speisen geeignet. Passende zellulose-basierte Bio-Siegelfolien mit einer Beschichtung für eine optimale Versiegelung machen die nachhaltig versiegelte Verpackung perfekt.



HOLZFASER SCHALEN

- Hergestellt aus FSC®-zertifizierten Holzfasern mit biobasierter Beschichtung
- Industriell kompostierbar, OK Compost Industrial-zertifiziert
- In Europa produziert
- Minimierung des Plastikverbrauchs

Material: PBS/PLA-beschichtete Holzfasern -20°C bis +150°C

Temp (Dauer): +150°C (45min), Micro (900W)<3min, +70°C (2h), -20°C (unbegrenzt)

BioPak
It doesn't cost the earth



Nr	Artikel	Bezeichnung	Farbe	Kassette DF10/20	Größe (mm) LxBxH	Vol (ml)	Stck./Kart.
1	196581	Holzfasern Menü Schale 1-geteilt	Natur	140162	227x178x45	1300	1x220
2	196582	Holzfasern Menü Schale 2-geteilt	Natur	192176	227x178x45	640/465	1x220
3	196583	Holzfasern Menü Schale 3-geteilt	Natur	192177	227x178x45	190/250/500	1x220
4	196584	Holzfasern Schale 1/2 GN	Natur	141550	325x265x52	3020	1x140



1



2



3



4

RPET-DECKEL FÜR FIBRE HOLZFASER SCHALEN

- Besteht zu 85 % aus recyceltem PET
- Perfekt stapelbar
- Transparent und kristallklar

Material: rPET -40°C bis +70°C

BioPak
It doesn't cost the earth



Nr	Artikel	Bezeichnung	Farbe	Größe (mm) LxBxH	Stck./Kart.
1	199874	Deckel für Fibre Holzfasern Schalen	Transparent	234x186x23	1x220



1 Neu

BIO-SIEGELFOLIE FÜR HOLZFASER SCHALEN

- Bestehend aus Zellulose mit Beschichtung für optimale Versiegelung
- DIN-geprüft für Kompostierung im heimischen Garten
- Max. Gartemperatur: 220°C (60min)

BioPak
It doesn't cost the earth



Nr	Artikel	Bezeichnung	Farbe	Rolle Ø (mm)	Größe (mm x m)	Siegeltemp.	Stck./Kart.
1	196585	Bio-Siegelfolie	Transparent	155	185x400	110-140°C	1x1
2	196586	Bio-Siegelfolie	Transparent	155	272x400	110-140°C	1x1



1



2

HMR FIBRE BAGASSE-SCHALEN

- Hergestellt aus erneuerbaren Rohstoffen, Zuckerrohrfasern mit PBAT/PLA-Beschichtung
- PFAS-frei
- Industriell kompostierbar
- Wasser- und fettbeständig, für eine Vielzahl von warmen und kalten Speisen

Material: PBAT/PLA-beschichtete Zuckerrohrfasern max +120°C
Temp (Dauer): +120°C (1h), +70°C (2h), Gekühlt 3 Tage, Micro (900W)<3min



Nr	Artikel	Bezeichnung	Teilung	Farbe	Kassette DF10/20	Größe (mm) LxBxH	Vol (ml)	Stck./Kart.
1	199194	HRM Fibre Schale	1	Natur	140156	215x148x40	820	320
2	199195	HRM Fibre Schale	1	Natur	140156	215x148x50	1000	320
3	199196	HRM Fibre Schale	1	Natur	140156	215x148x70	1300	300
4	199197	HRM Fibre Schale	2	Natur	140155	215x148x50	400/500	320

* Nr. 1-3 DF15/DF25 Kassette, 152415 (2-nutzig), auch erhältlich

* Nr. 4 DF15/DF25 Kassette, 172698 (2-nutzig), auch erhältlich



1 Neu



2 Neu



3 Neu



4 Neu

FIBRE-DECKEL FÜR HMR-SCHALEN

- Hergestellt aus erneuerbaren Rohstoffen, Zuckerrohrfasern
- PFAS-frei
- OK Compost Home-zertifiziert, auf dem heimischen Kompost kompostierbar
- Perfekt stapelbar

Material: Sugarcane fibre max +120°C
Temp (Time): +120°C (1h), +70°C (2h), Chilled 3 days, Micro (900W)<3min



Nr	Artikel	Bezeichnung	Farbe	Größe (mm) LxBxH	Stck./Kart.
1	199198	HMR Fibre-Deckel	Natur	222x155x21	320



1 Neu

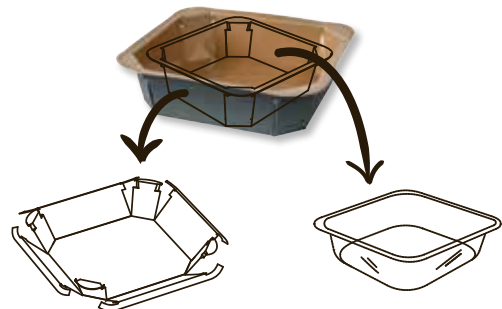
HMR FIBRE BAGASSE-SCHALEN

Endlich nachhaltig versiegeln... 90 % weniger Plastik im Gegensatz zu herkömmlichen Kunststoffschalen – die HMR Fibre Bagasse Schalen vereinen die Vielfalt des klassischen HMR-Designs mit Umweltbewusstsein und bilden so eine weitere nachhaltige Alternative in unserem Duniform®-Siegelkonzept. Perfekt für alle Arten von heißen und kalten Speisen, halten sie auch Fett und Flüssigkeiten problemlos stand. Sie bestehen aus erneuerbarer und kompostierbarer Bagasse (Zuckerrohrfasern) mit einer dünnen Kunststoffbeschichtung und sind vollkommen PFAS-frei. Als Alternative zur Versiegelung sind auch Bagasse-Deckel verfügbar.





85 % WENIGER KUNSTSTOFF,
EINFACHES RECYCLING



FSC®-zertifizierte Schalen
aus Karton

Entfernbarer PE-
Beschichtung



FORUM KARTON/PE SCHALEN

- 85% weniger Kunststoff
- in Europa hergestellt
- einfaches Recycling
- nachhaltiges Aussehen im Display
- formgenauer Zuschnitt und MAP auf größeren Maschinen verfügbar

Material: Karton/PE -20 bis +100°C, Heißabfüllung & mikrowellengeeignet
Temp (Dauer): +100°C (15 min), +70°C (4h), gekühlt <16 Tage, Micro <5 min

BioPak
It doesn't cost the earth



Nr	Artikel	Bezeichnung	Farbe	Kassette DF10/20	Größe (mm) LxBxH	Vol (ml)	Stck./Kart.
1	197373	Karton Schale	Bedruckt	197433 DF10/20	187X137X50	785	1x420
2	192166	Karton Schale	Bedruckt	192162 DF10/20 194470 DF15/25 (2 nutzig)	165x178x45	918	1x270
3	192167	Karton Schale	Bedruckt	192162 DF10/20 194470 DF15/25 (2 nutzig)	165x178x59	1114	1x330
4	194836	Karton Schale	Bedruckt	140162 DF10/20	227X178X40	1200	1x270



1 NEU



2



3



4 NEU

KARTONVERPACKUNGEN, PE-BESCHICHTET

- hergestellt aus erneuerbaren Ressourcen
- FSC®-zertifizierter Karton
- Sichtfenster im Deckel

Material: Karton/PE ±0°C to +100°C, Heißabfüllung & mikrowellengeeignet
Temp. (Dauer): MW <15min, gekühlt <3 Tage



Nr	Artikel	Bezeichnung	Farbe	Kassette DF10/20	Größe (mm) LxBxH	Vol (ml)	Stck./Kart.
1	162679	Pappbox quadratisch, M	Braun	160053	115x115x50	550	1x250
2	162680	Pappbox rechteckig, M	Braun	160051	200x120x45	900	1x250
3	162681	Pappbox quadratisch, L	Braun	160050	165x165x45	1000	1x250
4	162682	Pappbox rechteckig, L	Braun	161267	195x165x45	1200	1x250



1



2



3



4

SIEGELSCHALEN AUS KARTON/PET

- Große Temperaturbandbreite
- Zu versiegeln mit PET- oder Universal-Folie

Material Karton/PET: -20°C bis +220°C
Temp. (Dauer): +220°C (1h), +70°C (2h), -20°C (unbegrenzt)



Nr	Artikel	Bezeichnung	Farbe	Kassette DF10/20	Größe (mm) LxBxH	Vol (ml)	Stck./Kart.
1	173081	Karton/PET Schale	Weiß	140162*	227x177x40	1000	1x300
2	173082	Karton/PET Schale	Weiß	140163	186x136x35	550	1x560
3	173083	Karton/PET Schale	Weiß	140163	186x136x45	720	1x520

*Nr. 1 DF 15/DF25 Kassette, 153432 (2-nutzig) auch erhältlich



1



2



3

BRICK KARTON-BOXEN

Die Karton-Boxen Brick versprühen vor allem eins: Einen nachhaltigen Trend-Look, der ein Muss für umweltbewusste Gastronomen ist. Aber nicht nur der Look ist nachhaltig, denn sie bestehen aus FSC™-zertifiziertem Karton mit einer erneuerbaren PLA-Beschichtung. Sie sind die perfekten Verpackungen für Gerichte, die eine hohe Fett- und Feuchtigkeitsbeständigkeit erfordern. Die modernen Boxen bieten zudem in Sachen Handling viele Vorteile: Sie sind leicht stapelbar und ihre Form sorgt für eine optimale Ausnutzung des Platzes – bei der Lagerung, im Kühlregal oder der Auslage. Vielseitig sind auch Möglichkeiten, diese zu verschließen: Neben Deckeln aus Karton und 100 % transparenten Deckeln aus 100 % post-consumer recyceltem PET (rPET), welche nicht beschlagen, können sie auch mit unserem Duniform®-Konzept sicher versiegelt werden.



BRICK KARTON-BOXEN

- Hergestellt aus erneuerbaren Ressourcen, FSC™-zertifizierter Karton
- OK Compost Industrial-zertifiziert
- Biobasierte PLA-Beschichtung
- Wasser- und fettbeständig, für eine Vielzahl von Speisen geeignet
- Nachhaltige Siegellösung, alternativ auch Deckel erhältlich

Material: Karton/PLA max +100°C

BioPak
It doesn't cost the earth



Nr	Artikel	Bezeichnung	Teilung	Farbe	Kassette DF10/20	Größe (mm) LxBxH	Vol (ml)	Stck./Kart.
1	199178	Brick Box Mini	1	Braun	199254	108x80x33	150	50x12
2	199179	Brick Box Mini	1	Braun	199254	108x80x50	250	60x10
3	199180	Brick Box Medium	1	Braun	199255	171x120x43	500	50x6
4	199181	Brick Box Medium	1	Braun	199255	171x120x57	750	50x6
5	199182	Brick Box Medium	1	Braun	199255	171x120x77	1000	50x6
6	199183	Brick Box Large	1	Braun	199256	168x168x65	1200	40x4



1 Neu



2 Neu



3 Neu



4 Neu



5 Neu



6 Neu

DECKEL FÜR BRICK-KARTONBOXEN

- Kartondeckel sind industriell kompostierbar und aus erneuerbaren FSC™-zertifizierten Ressourcen hergestellt
- rPET-Deckel aus 100 % recyceltem Material, beschlagen nicht und ermöglichen so eine optimale, appetitliche Speisenpräsentation
- Perfekt stapelbar

Material: rPET -40°C bis +70°C
Material: Karton max. +100°C

BioPak
It doesn't cost the earth



Nr	Artikel	Bezeichnung	Farbe	Größe (mm) LxBxH	Stck./Kart.
1	199185	Brick Deckel Mini	Transparent	113x86x11	50x12
2	199184	Brick Deckel Medium	Braun	170x117x17	25x6
3	199186	Brick Deckel Medium	Transparent	174x124x15	50x6
4	199187	Brick Deckel Large	Transparent	175x175x15	40x8



1 Neu



2 Neu



3 Neu



4 Neu



POLARDELI MINIMALISTISCHES DESIGN MAXIMALE FUNKTION

Polardeli-Boxen bringen eine neue Perspektive in das umweltfreundliche Verpackungsdesign. Sie sind ideal für gekühlte Speisen, die durch das transparente Material aus recyceltem PET besonders appetitlich aussehen. Darüber hinaus bieten sie höchste Funktionalität und lassen sich sowohl mit Duniform®-Siegelmaschinen als auch mit 100% rPET Deckeln verschließen.



POLARDELI

- Hergestellt aus recyceltem PET
- Ideal für Delis
- Passende stapelbare Deckel
- bis zu 100% RPET

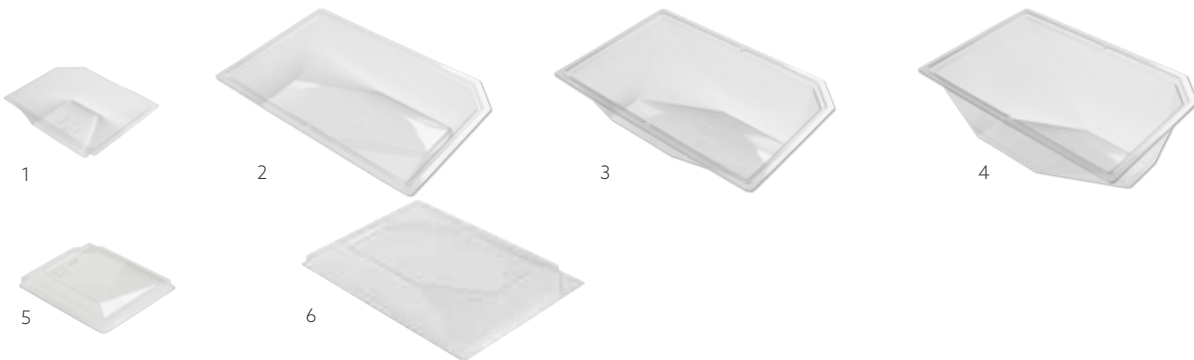


Material: RPET -40 °C bis +70 °C

BioPak
It doesn't cost the earth



Nr	Artikel	Bezeichnung	Kassette	Siegelfolie	Größe (mm) LxBxH	Vol	Stck./Kart.
1	187030	Polardeli Mini	187027 DF10/20 (4 nutzig) 187037 DF15/25 (6 nutzig)	162800	102x80x24 mm	100 ml	1x720
2	187031	Polardeli Petit	187028 DF10/20 (1 nutzig) 187036 DF15/25 (2 nutzig)	162800	175x115x29 mm	300 ml	1x780
3	187032	Polardeli Medio	187028 DF10/20 (1 nutzig) 187036 DF15/25 (2 nutzig)	162800	175x115x48 mm	500 ml	1x576
4	187033	Polardeli Grand	187028 DF10/20 (1 nutzig) 187036 DF15/25 (2 nutzig)	162800	175x115x69 mm	750 ml	1x450
5	187034	Polardeli Lid Mini	-	-	108x86x18 mm	-	1x630
6	187035	Polardeli Deckel	-	-	181x121x18 mm	-	1x625





NACHHALTIGE UND MODERNE VERPACKUNGSLÖSUNGEN

Mit eleganten Biokunststoffschalen können Sie Ihr gesamtes Angebot nachhaltig präsentieren - ohne jegliche Einschränkungen hinsichtlich Funktionalität, Flexibilität und Stil. Sie bieten die Vorzüge der PP-Schalen - und sind dazu vollständig recycelbar.



DUNIFORM® SANDWICH TRAY

- Vollständig versiegelbare Sandwiches mit längerer Haltbarkeit
- Aus kristallklarem, umweltfreundlichem rPET
- Verbesserte Hygiene und Attraktivität der Speisen
- Für MAP-Anwendungen mit größeren Duniform®-Maschinen geeignet
- Personalisierbar mit Aufklebern oder Bänderolen


NEW

Material: RPET max +70°C

Nr	Artikel	Bezeichnung	Teilung	Farbe	Material	Kassette	Größe (mm) LxBxH	Vol (ml)	Stck./ Kart.
1	185894	Sandwich Tray	1	Transparent	RPET	186164 DF10 (2 nutzige), 186163 DF15/25 (3 nutzige)	181x96x85	570	1x1200



BIO-BASIERTE SCHALEN

- hergestellt aus erneuerbaren Ressourcen
- reyclbar
- MAP anwendbar

Material: Biokunststoff -20°C bis +120°C.

Temp (Dauer): +120°C <60min, +100°C <120min, +70°C <240min, +40°C <10 Tage



Nr	Artikel	Bezeichnung	Teilung	Farbe	Kassette DF10/20*	Größe (mm) LxBxH	Vol (ml)	Stck./Kart.
1	175298	Siegelschale Caterline	1	Weiß	140162	227x178x32	920	1x216
2	175299	Siegelschale Caterline	1	Weiß	140162	227x178x40	1115	1x216
3	173718	Siegelschale Caterline	1	Weiß	140162	227x178x50	1345	1x216
4	173719	Siegelschale Caterline	2	Weiß	159176	227x178x50	645/540	1x216
5	173720	Siegelschale Caterline	3	Weiß	159177	227x178x50	530/325/235	1x216

*Nr. 1,-3 DF15/25 Kassette, 153432 (2 nutz) auch erhältlich

Nr. 4 DF15/25 Kassette, 163449 (2 nutz) auch erhältlich

Nr. 5 DF15/25 Kassette, 163450 (2 nutz) auch erhältlich



TAKE-AWAY SCHALEN AUS BOKUNSTSTOFF

- hergestellt aus erneuerbaren Ressourcen
- reyclbar
- MAP anwendbar

Material: Biokunststoff -20°C to +120°C

Temp (Dauer): +120°C (1 h), +70°C(4h), +40°C (10 Tage), -20°C (unbegrenzt)



Nr	Artikel	Bezeichnung	Teilung	Farbe	Kassette DF10/20*	Größe (mm) LxBxH	Vol (ml)	Stck./Kart.
1	171149	Biokunststoff Schale Take-Away	1	Weiß	150020	250x159x43	1100	1x246
2	171150	Biokunststoff Schale Take-Away	2	Weiß	150021	250x159x45	700/400	1x246
3	171151	Biokunststoff Schale Take-Away	3	Weiß	150022	250x159x48	550/350/200	1x246

*Nr. 1 DF15 / DF25 Kassette, 165911 (2 nutz) auch erhältlich

Nr. 2 DF15 / DF25 Kassette, 182975 (2 nutz) auch erhältlich

Nr. 3 DF15 / DF25 Kassette, 173050 (2 nutz) auch erhältlich



PP/MINERAL TAKE-AWAY SCHALEN

Material: PP -20°C bis +120°C
 PP/MIN: -20°C bis +120°C
 Temp (Dauer): +120°C (1h), +70°C (4h), +40°C (10 Tage), -20°C (unbegrenzt)



Nr	Artikel	Bezeichnung	Teilung	Farbe	Kassette DF10/20*	Material	Größe (mm) LxBxH	Vol (ml)	Stck./ Kart.
1	161149	PP Schale Take-Away	1	Schwarz	150020	PP/MIN	250x159x43	1100	1x246
2	155054	PP-Schale Take-away	1	Weiß	150020	PP	250x159x43	1100	1x246
3	198429	PP-Schale Take-away	1	Transparent	150020	PP	250x159x43	1100	1x246
4	154063	PP-Schale Take-away	1	Schwarz	150020	PP	250x159x55	1400	1x228
5	154486	PP-Schale Take-away	1	Weiß	150020	PP	250x159x55	1400	1x228
6	154064	PP-Schale Take-away	1	Schwarz	150020	PP	250x159x70	1750	1x220
7	154487	PP-Schale Take-away	1	Weiß	150020	PP	250x159x70	1750	1x220
8	161150	PP Schale Take-Away	2	Schwarz	150021	PP/MIN	250x159x45	700/400	1x246
9	155055	PP-Schale Take-away	2	Weiß	150021	PP	250x159x45	700/400	1x246
10	198430	PP-Schale Take-away	2	Transparent	150021	PP	250x159x45	700/400	1x246
11	161151	PP Schale Take-Away	3	Schwarz	150022	PP/MIN	250x159x48	550/350/200	1x246
12	155056	PP-Schale Take-away	3	Weiß	150022	PP	250x159x48	550/350/200	1x246
13	198431	PP-Schale Take-away	3	Transparent	150022	PP	250x159x48	550/350/200	1x246
14	154755	PP-Schale Take-away	5	Schwarz	155621	PP	250x159x46	85/115/180/270/290	1x240
15	161164	PP Schale Take-Away	1	Schwarz	161171	PP/MIN	215x148x41	900	1x336
16	161165	PP Schale Take-Away	2	Schwarz	161172	PP/MIN	215x148x47	500/400	1x332

*Nr. 1-7 DF15 / DF25 Kassette, 165911 (2 nutzig) auch erhältlich.
 Nr. 8-10 DF15/DF25 Kassette, 182975 (2 nutzig) auch erhältlich.
 Nr. 11-13 DF15/DF25 Kassette, 173050 (2 nutzig) auch erhältlich.
 Nr. 15 DF15 / DF25 Kassette, 165913 (2 nutzig) auch erhältlich.
 Nr. 16 DF15/25 Kassette, 173051 (2 nutzig) auch erhältlich.



APET-DECKEL FÜR TAKE-AWAY SCHALEN

Material APET: -40°C bis +70°C
 Temp. (Dauer): +70°C (2h), +40°C (10 Tage), -40°C (unbegrenzt)



Nr	Artikel	Bezeichnung	Farbe	Größe (mm) LxBxH	Stck./ Kart.
1	155620	Deckel für PP-Schalen Take-Away	Transparent	256x163x12	1x246



PP-MENÜSCHALEN HOME MEAL REPLACEMENT

Material: PP -20°C bis +120°C
Temp (Dauer): +120°C (1h), +100°C (2h), +70°C (2h),
+40°C (10Tage), -20°C (unbegrenzt)



Nr	Artikel	Bezeichnung	Teilung	Farbe	Kassette DF10/20*	Größe (mm) LxBxH	Vol (ml)	Stck./Kart.
1	171000	PP-Schale HMR	1	Schwarz	140156	215x148x40	840	1x328
2	171001	PP-Schale HMR	1	Weiß	140156	215x148x40	840	1x328
3	196520	PP-Schale HMR	1	Transparent	140156	215x148x40	840	1x328
4	171002	PP-Schale HMR	1	Schwarz	140156	215x148x50	1035	1x312
5	171003	PP-Schale HMR	1	Weiß	140156	215x148x50	1035	1x312
6	196519	PP-Schale HMR	1	Transparent	140156	215x148x50	1035	1x312
7	171004	PP-Schale HMR	1	Schwarz	140156	215x148x70	1395	1x232
8	199350	PP-Schale HMR	1	Weiß	140156	215x148x70	1395	1x232
9	199351	PP-Schale HMR	1	Transparent	140156	215x148x70	1395	1x232
10	171005	PP-Schale HMR	2	Schwarz	140155	215x148x50	540/400	1x312
11	171006	PP-Schale HMR	2	Weiß	140155	215x148x50	540/400	1x312
12	199349	PP-Schale HMR	2	Transparent	140155	215x148x50	540/400	1x312

* Nr. 1-9 DF15 / DF25 Kassette, 152415 (2 nutzig), auch erhältlich.
Nr. 10-12 DF15/25 Kassette, 172698 (2 nutzig), auch erhältlich.



APET-DECKEL FÜR PP-MENÜSCHALEN HOME MEAL REPLACEMENT

Material: APET -40°C bis +70°C
Temp (Dauer): +70°C (2h), +40°C (10Tage), -40°C (unbegrenzt)



Nr	Artikel	Bezeichnung	Farbe	Größe (mm) LxBxH	Stck./Kart.
1	175050	Deckel für PP-Menüschaale HMR	Transparent	221x154x14	1x312





PP-SCHALEN CATERLINE

Material: PP -20°C bis +120°C
Temp (Dauer): +120°C (1h), +100°C (2h), +70°C (4h),
+40°C (10Tage), -20°C (unbegrenzt)



Nr	Artikel	Bezeichnung	Teilung	Farbe	Kassette DF10/20*	Größe (mm) LxBxH	Vol (ml)	Stck./ Kart.
1	162146	PP-Schale Caterline	1	Schwarz	140162	227x178x32	920	1x216
2	159179	PP-Schale Caterline	1	Weiß	140162	227x178x32	920	1x216
3	162150	PP-Schale Caterline	1	Schwarz	140162	227x178x40	1115	1x216
4	162153	PP-Schale Caterline	1	Weiß	140162	227x178x40	1115	1x216
5	199188	PP-Schale Caterline	1	Transparent	140162	227x178x40	1115	1x216
6	160063	PP-Schale Caterline	1	Schwarz	140162	227x178x50	1345	1x216
7	162343	PP-Schale Caterline	1	Weiß	140162	227x178x50	1345	1x216
8	162147	PP-Schale Caterline	2	Schwarz	159176	227x178x32	440/370	1x216
9	159180	PP-Schale Caterline	2	Weiß	159176	227x178x32	440/370	1x216
10	162151	PP-Schale Caterline	2	Schwarz	159176	227x178x40	550/480	1x216
11	162154	PP-Schale Caterline	2	Weiß	159176	227x178x40	550/480	1x216
12	199189	PP-Schale Caterline	2	Transparent	159176	227x178x40	550/480	1x216
13	160064	PP-Schale Caterline	2	Schwarz	159176	227x178x50	645/540	1x216
14	162344	PP-Schale Caterline	2	Weiß	159176	227x178x50	645/540	1x216
15	162303	PP-Schale Caterline	3	Schwarz	159177	227x178x32	350/225/170	1x216
16	159178	PP-Schale Caterline	3	Weiß	159177	227x178x32	350/225/170	1x216
17	162152	PP-Schale Caterline	3	Schwarz	159177	227x178x40	445/280/205	1x216
18	162155	PP-Schale Caterline	3	Weiß	159177	227x178x40	445/280/205	1x216
19	199191	PP-Schale Caterline	3	Transparent	159177	227x178x40	445/280/205	1x216
20	160065	PP-Schale Caterline	3	Schwarz	159177	227x178x50	530/325/235	1x216
21	162345	PP-Schale Caterline	3	Weiß	159177	227x178x50	530/325/235	1x216

*Nr. 1-7 DF15 / DF25 Kassette, 153432 (2 nutzig), auch erhältlich.
Nr. 8-14 DF15 / DF25 Kassette, 163449 (2 nutzig), auch erhältlich.
Nr. 15-21 DF15 / DF25 Kassette, 163450 (2 nutzig), auch erhältlich.



APET-DECKEL FÜR MENÜSCHALEN CATERLINE

Material: APET -40°C bis +70°C
Temp (Dauer): +70°C (2h), +40°C (10Tage), -40°C (unbegrenzt)



Nr.	Artikel	Bezeichnung	Farbe	Größe (mm) LxBxH	Stck./ Kart.
1	171200	Deckel für PP-Menüschale Caterline	Transparent	232x183x16	1x372





PP 1/4 GN MENÜSCHALEN

Material: PP -20°C bis +120°C.

Temp (Dauer): +120°C <60min, +100°C <30min, +70°C <240min, +40°C <10Tage



NEW

Nr	Artikel	Bezeichnung	Teilung	Farbe	Kassette DF10/20*	Größe (mm) LxBxH	Vol (ml)	Stck./Kart.
1	181900	1/4 GN Menüschalen	1	Schwarz	140149	263x161x40	1165	1x225
2	181901	1/4 GN Menüschalen	1	Weiß	140149	263x161x40	1165	1x225
3	181902	1/4 GN Menüschalen	2	Schwarz	140150	263x161x43	630/490	1x225
4	181903	1/4 GN Menüschalen	2	Weiß	140150	263x161x43	630/490	1x225
5	181904	1/4 GN Menüschalen	3	Schwarz	140151	263x161x45	5490/370/200	1x225
6	181905	1/4 GN Menüschalen	3	Weiß	140151	263x161x45	490/370/200	1x225
7	181906	Deckel für 1/4 GN Menüschalen-		Transparent	-	272x173	-	1x225

*DF15/25 Kassette, 152407 (2 nutzig), auch erhältlich



CPET-MENÜSCHALEN (100 % RECYCELTES CPET)

• 100% recyceltes Material



Material: 100% recyceltes CPET -40°C bis +220°C
Temp (Dauer): +220°C (2h), +70°C (4h), +40°C (10Tage), -40°C (unbegrenzt)



Nr	Artikel	Bezeichnung	Teilung	Farbe	Kassette	Größe (mm) LxBxH	Vol (ml)	Stck./Kart.
1	115495	CPET-Schale	1	Schwarz	140162 DF10/20, 153432 DF15/25 (2 nutzige)	225x175x34	960	1x300
2	115494	CPET-Schale	1	Weiß	140162 DF10/20, 153432 DF15/25 (2 nutzige)	225x175x34	960	1x300
3	122018	CPET-Schale	1	Schwarz	140162 DF10/20, 153432 DF15/25 (2 nutzige)	225x175x43	1200	1x300
4	115503	CPET-Schale	1	Weiß	140162 DF10/20, 153432 DF15/25 (2 nutzige)	225x175x43	1200	1x300
5	198956	CPET-Schale	1	Grau	140162 DF10/20, 153432 DF15/25 (2 nutzige)	225x175x43	1200	1x300
6	153414	CPET-Schale	1	Schwarz	140162 DF10/20, 153432 DF15/25 (2 nutzige)	225x175x54	1500	1x270
7	153422	CPET-Schale	1	Weiß	140162 DF10/20, 153432 DF15/25 (2 nutzige)	225x175x54	1500	1x270
8	151305	CPET-Schale	2	Schwarz	140160 DF10/20, 153433 DF15/25 (2 nutzige)	225x175x35	515/370	1x250
9	151306	CPET-Schale	2	Weiß	140160 DF10/20, 153433 DF15/25 (2 nutzige)	225x175x35	515/370	1x250
10	115505	CPET-Schale	2	Schwarz	140160 DF10/20, 153433 DF15/25 (2 nutzige)	225x175x43	655/455	1x300
11	115504	CPET-Schale	2	Weiß	140160 DF10/20, 153433 DF15/25 (2 nutzige)	225x175x43	655/455	1x300
12	198957	CPET-Schale	2	Grau	140160 DF10/20, 153433 DF15/25 (2 nutzige)	225x175x43	655/455	1x300
13	151307	CPET-Schale	3	Schwarz	140158 DF10/20, 152440 DF15/25 (2 nutzige)	225x175x34	430/225/165	1x250
14	115506	CPET-Schale	3	Schwarz	140158 DF10/20, 152440 DF15/25 (2 nutzige)	225x175x43	525/275/205	1x300
15	132346	CPET-Schale	3	Weiß	140158 DF10/20, 152440 DF15/25 (2 nutzige)	225x175x43	525/275/205	1x300
16	198958	CPET-Schale	3	Grau	140158 DF10/20, 152440 DF15/25 (2 nutzige)	225x175x43	525/275/205	1x300

PP-DECKEL CPET-MENÜSCHALEN



Material: PP -20°C bis +100°C.
Temp (Dauer): +100°C <120min, +70°C <120min, +40°C <10 Tage

Nr	Artikel	Bezeichnung	Farbe	Größe (mm) LxBxH	Stck./Kart.
1	196780	PP Deckel	Transparent	225x175x17	1x210



CPET-SCHALEN MINI (100 % RECYCELTES CPET)

- 100% recyceltes Material

Material: 100% recyceltes CPET -40°C bis +220°C
Temp (Dauer): +220°C (2h), +70°C (4h), +40°C (10Tage), -40°C (unbegrenzt)



Nr	Artikel	Bezeichnung	Farbe	Kassette DF10/20	Größe (mm) LxBxH	Vol (ml)	Stck./Kart.
1	157356	CPET-Take-Away klein	Schwarz	182540 (2 nutzig)	160x103x35	370	1x750
2	115483	CPET-Take-Away klein	Schwarz	140249 (2 nutzig)	171x127x35	510	1x900
3	115482	CPET-Take-Away klein	Weiß	140249 (2 nutzig)	171x127x35	510	1x900
4	148217	CPET-Take-Away klein	Schwarz	140249 (2 nutzig)	171x127x50	670	1x840
5	198043	CPET-Take-Away klein	Weiß	140249 (2 nutzig)	171x127x50	670	1x840
6	151304	CPET-Take-Away klein	Schwarz	140163	187x137x34	600	1x520
7	151375	CPET-Take-Away klein	Schwarz	140163	187x137x40	700	1x480
8	115491	CPET-Take-Away klein	Weiß	140164*	188x119x54	760	1x480
9	159111	Deckel für 151304/151375	Transparent	-	190x138x14	-	1x480

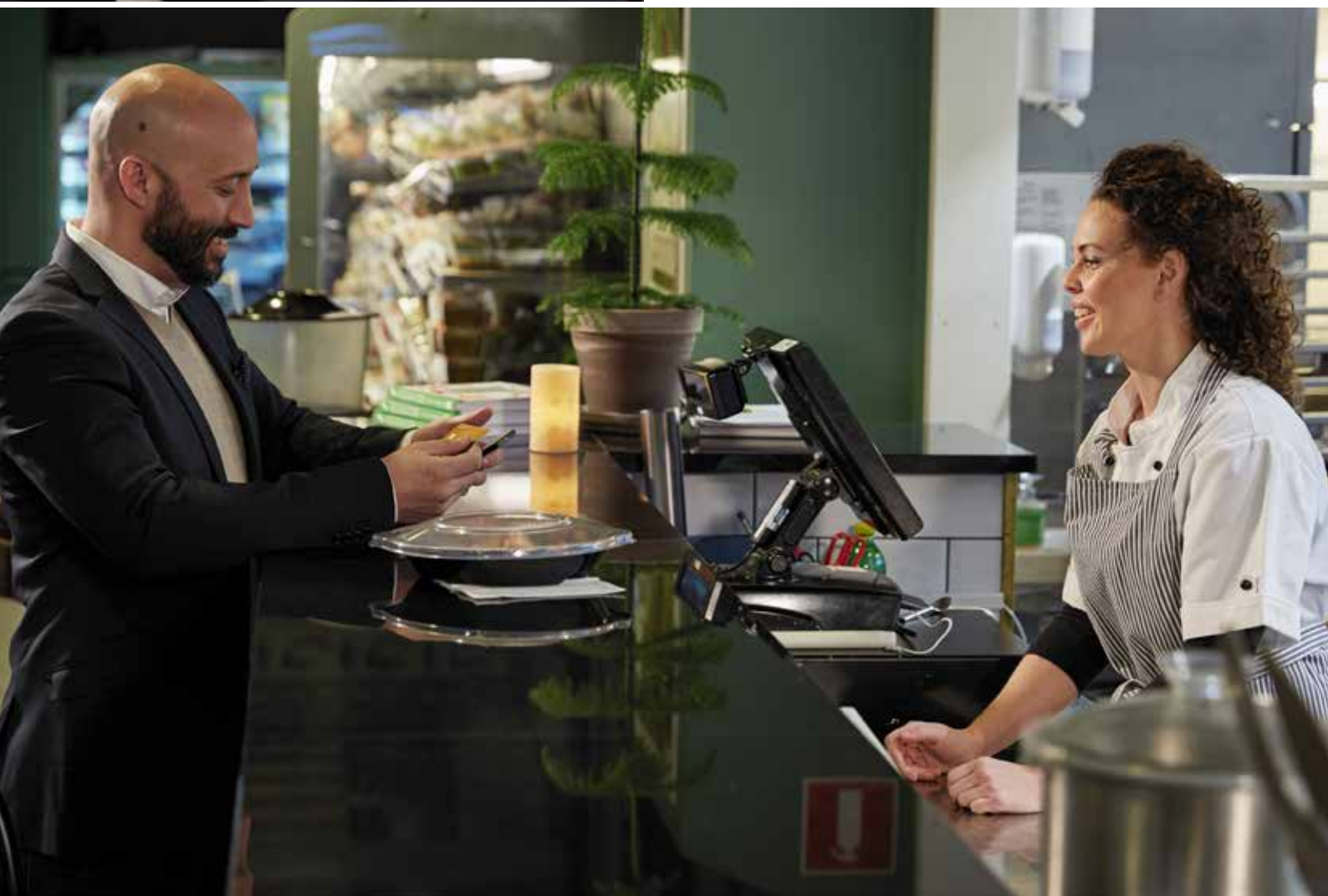
*Nr. 8 DF10/20 Kassette, 140169 (2 nutzig), auch erhältlich





KLASSISCHE FORM, HERAUSRAGEND VIELSEITIG

Die besten Ideen sind meistens einfach. Inspiriert durch asiatische Schalen, entstand die Idee, auf der die Duniform® Pearl Behälter basieren: Anders als „normale“ Schalen, sind sie auffallend wie ein tiefer Teller geformt. Dies garantiert, dass sie sich im Regal abheben und außerdem für ein angenehmes kulinarisches Erlebnis sorgen.



PP/MINERAL DUNIFORM® PEARL

- Geeignet für Duniform® Maschinen DF32F bis DF44*
- Wahl zwischen Deckel oder Siegelfolie
- Werbedruck oder Logoprägung auf Anfrage
- Präziser Formschnitt am Versiegelungsrand

Material PP/MIN: -20°C bis +120°C

Temp. (Dauer): +120°C (1h), +70°C (4h), +40°C (10 Tage), -20°C (unbegrenzt)



Nr	Artikel	Bezeichnung	Teilung	Farbe	Kassette DF15/25	Größe Ø x H (mm)	Vol (ml)	Stck./Kart.
1	176398	DF Pearl M1 - 1-geteilt	1	Schwarz	182654 (1-nutzig)	Ø220x42	990	320
2	176397	DF Pearl M2 - 2-geteilt	2	Schwarz	182654 (1-nutzig)**	Ø220x42	525/350	300
3	176396	DF Pearl L1 - 1-geteilt	1	Schwarz	182653 (1-nutzig)	Ø250x42	1390	350
4	176395	DF Pearl L2 - 2-geteilt	2	Schwarz	182653 (1-nutzig)**	Ø250x42	750/490	300
5	176394	DF Pearl L3 - 3-geteilt	3	Schwarz	182653 (1-nutzig)**	Ø250x42	590/370/238	300
6	176399	Deckel für 176398/176397	-	Transparent	-	Ø257	-	220
7	176400	Deckel für 176396/176395/ 176394	-	Transparent	-	Ø289	-	240

*Mit Formschnitt

**Nur der äußere Rand wird versiegelt.





PP/MINERAL MULTI-SCHALEN

- Seitliche Griffe, um Verbrennen der Finger zu vermeiden

Material: PP/MIN -20°C bis +120°C

PP: -20°C to +120°C

Temp (Dauer): +120°C (1h), +70°C (4h), +40°C (10Tage), -20°C (unbegrenzt)



Nr	Artikel	Bezeichnung	Farbe	Material	Kassette DF10/20*	Größe (mm) LxBxH	Vol (ml)	Stck./Kart.
1	177907	Multi-Schale	Schwarz	PP/MIN	148354 D	153x153x45	350	1x480
2	177908	Multi-Schale	Schwarz	PP/MIN	148354 D	153x153x60	500	1x480
3	177909	Multi-Schale	Schwarz	PP/MIN	148354	153x153x70	650	1x480
4	177910	Deckel für Multi-Schale	Transparent	PP	-	159x159x22	-	1x480

* DF15/DF25 Kassette, 168939 (2 nutzige), auch erhältlich



1



2



3



4

APET-SCHALEN

Material: APET -40°C bis +70°C

Temp (Dauer): +70°C (2h), +40°C (10Tage), -40°C (unbegrenzt)



Nr.	Artikel	Bezeichnung	Teilung	Farbe	Kassette DF10/20*	Größe (mm) LxBxH	Vol (ml)	Stck./Kart.
1	112060	APET-Schale	1	Transparent	140157	260x110x68	1150	5x70

*DF15/DF25 Kassette, 152414 (3 nutzige), auch erhältlich



1

PP-SCHÄLCHEN

Material: PP -20°C bis +120°C
Temp (Dauer): +120°C (1h), +70°C (4h), +40°C (10Tage), -20°C (unbegrenzt)



Nr	Artikel	Bezeichnung	Teilung	Farbe	Kassette DF10/20	Größe (mm) LxBxH	Vol (ml)	Stck./Kart.
1	758512	PP-Schälchen	1	Schwarz	140152 (2 nutzige)*	138x114x35	350	1x300
2	758510	PP-Schälchen	1	Weiß	140152 (2 nutzige)*	138x114x35	350	1x300
3	758516	PP-Schälchen	1	Transparent	140152 (2 nutzige)*	138x114x35	350	1x300
4	758002	PP-Schälchen	1	Schwarz	140152 (2 nutzige)*	138x114x53	470	1x300
5	758000	PP-Schälchen	1	Weiß	140152 (2 nutzige)*	138x114x53	470	1x300
6	758006	PP-Schälchen	1	Transparent	140152 (2 nutzige)*	138x114x53	470	1x300
7	758602	PP-Schälchen	1	Schwarz	140152 (2 nutzige)*	138x114x70	630	1x276
8	758601	PP-Schälchen	1	Weiß	140152 (2 nutzige)*	138x114x70	630	1x276
9	758606	PP-Schälchen	1	Transparent	140152 (2 nutzige)*	138x114x70	630	1x276
10	757502	PP-Schälchen	2	Schwarz	140153 (2 nutzige)	138x114x53	220/140	1x480
11	757501	PP-Schälchen	2	Weiß	140153 (2 nutzige)	138x114x53	220/140	1x480
12	757506	PP-Schälchen	2	Transparent	140153 (2 nutzige)	138x114x53	220/140	1x480
13	182376	Deckel für PP-Schälchen		Transparent	-	140x122	-	1x900

* Nr. 1-9 DF15/DF25 Kassette, 152411 (4 nutzige), auch erhältlich





PP 1/6 & 1/4 GN SCHALEN

Material: PP -20°C bis +120°C
Temp (Dauer): +120°C (1h), +100°C (2h), +70°C (2h),
+40°C (10Tage), -20°C (unbegrenzt)



Nr	Artikel	Bezeichnung	Farbe	Kassette DF15/25*	Größe (mm) LxBxH	Vol (ml)	Stck./Kart.
1	171807	1/6 GN Tray	Schwarz	171941 (2 nutzige)	176x162x60	1000	1x318
2	171808	1/6 GN Tray	Schwarz	171941 (2 nutzige)	176x162x100	1600	1x300
3	152345	1/4 GN Tray	Schwarz	DF15 168940 / DF25 147611 (2 nutzige)	265x161x60	1650	1x200
4	152344	1/4 GN Tray	Weiß	DF15 168940 / DF25 147611 (2 nutzige)	265x161x60	1650	1x200
5	115580	1/4 GN Tray	Schwarz	DF15 168940 / DF25 147611 (2 nutzige)	265x161x80	2000	1x200
6	117100	1/4 GN Tray	Schwarz	DF15 168940 / DF25 147611 (2 nutzige)	265x161x100	2600	1x192
7	740102	1/4 GN Tray	Schwarz	152407 (2 nutzige)	265x162x50	1500	1x200
8	740100	1/4 GN Tray	Weiß	152407 (2 nutzige)	265x162x50	1500	1x200
9	740202	1/4 GN Tray	Schwarz	152407 (2 nutzige)	265x162x70	2000	1x150
10	740200	1/4 GN Tray	Weiß	152407 (2 nutzige)	265x162x70	2000	1x150
11	150260	1/4 GN Tray	Transparent	152407 (2 nutzige)	265x162x70	2000	1x150

* Nr. 1 DF10/20 Kassette, 171940, auch erhältlich
Nr. 2 DF10/DF20 Kassette, 171940, auch erhältlich
Nr. 3-4 DF10/20 Kassette, 147609, auch erhältlich
Nr. 5-6 DF10/DF20 Kassette, 147609, auch erhältlich
Nr. 7-11 DF10/20 Kassette, 140149, auch erhältlich



PP 1/1, 1/2 & 1/3 GN SCHALEN

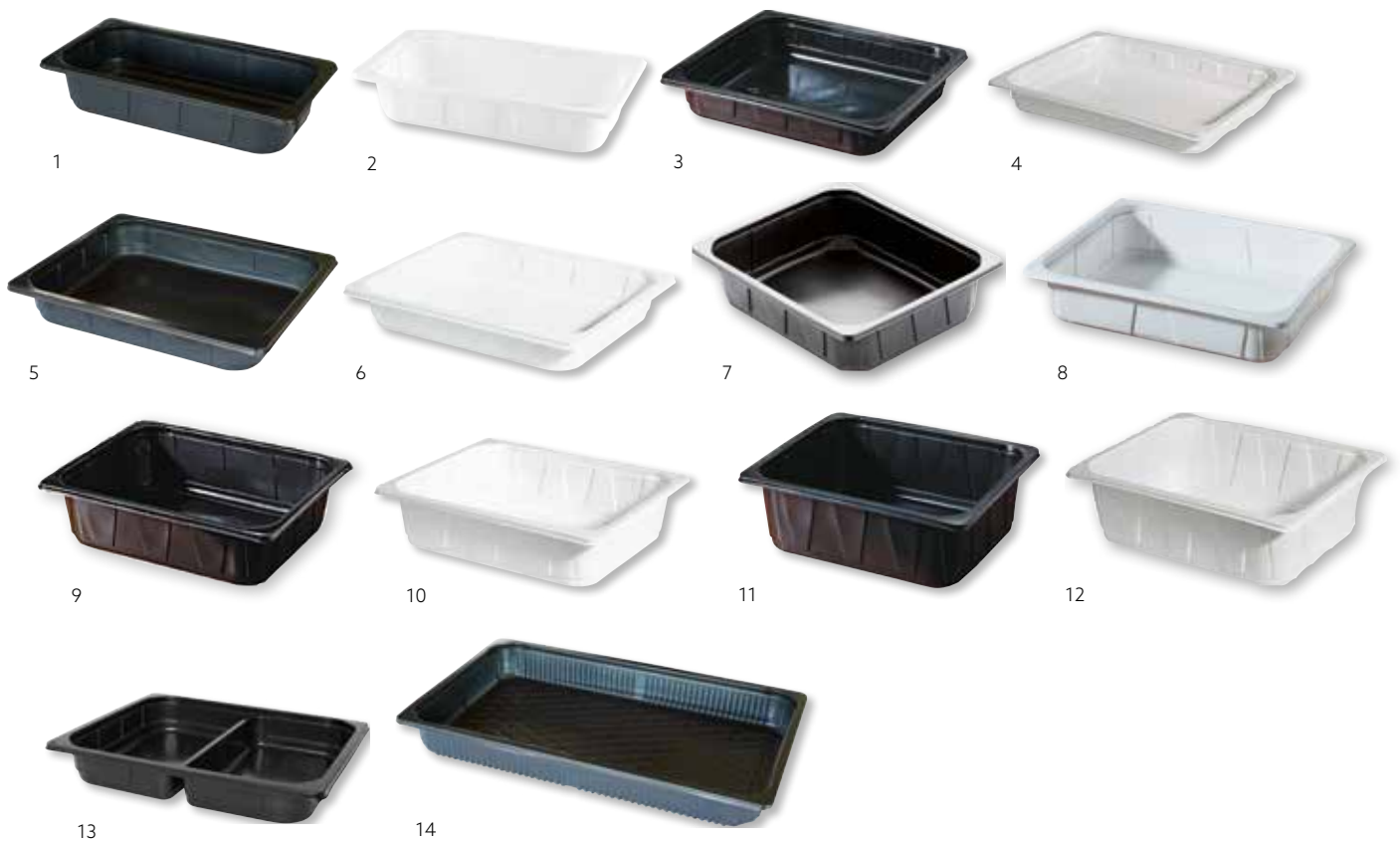
Material: PP -20°C bis +120°C

PP/MIN -20°C bis +120°C

Temp (Dauer): +120°C (1h), +70°C (2h), +40°C (10Tage), -20°C (unbegrenzt)



Nr	Artikel	Bezeichnung	Teilung	Farbe	Kassette DF15/25	Material	Größe (mm) LxBxH	Vol (ml)	Stck./Kart.
1	166879	PP-Schale 1/3 GN	1	Schwarz	150023	PP	325x176x65	2500	1x144
2	142529	PP-Schale 1/3 GN	1	Weiß	150023	PP	325x176x65	2500	1x144
3	133726	PP-Schale 1/2 GN	1	Schwarz	141550	PP	325x265x40	2700	1x100
4	114040	PP-Schale 1/2 GN	1	Weiß	141550	PP	325x265x40	2700	1x100
5	168629	PP-Schale 1/2 GN	1	Schwarz	141550	PP	325x265x50	3400	1x100
6	114050	PP-Schale 1/2 GN	1	Weiß	141550	PP	325x265x50	3400	1x100
7	161152	PP-Schale 1/2 GN	1	Schwarz	141550	PP/MIN	325x265x60	4000	1x100
8	114060	PP-Schale 1/2 GN	1	Weiß	141550	PP	325x265x60	4000	1x100
9	115543	PP-Schale 1/2 GN	1	Schwarz	141550	PP	325x265x80	5000	1x96
10	114080	PP-Schale 1/2 GN	1	Weiß	141550	PP	325x265x80	5000	1x96
11	115544	PP-Schale 1/2 GN	1	Schwarz	141550	PP	325x265x100	6300	1x92
12	114100	PP-Schale 1/2 GN	1	Weiß	141550	PP	325x265x100	6300	1x92
13	171654	PP-Schale 1/2 GN	2	Schwarz	141550	PP	325x265x50	2x1600	1x100
14	166027	PP-Schale 1/1 GN	1	Schwarz	Nicht siegelbar	PP	530x325x60	8175	1x48





1



2

APET-DECKEL 1/1 & 1/2 GN SCHALEN

Material APET: -40°C bis +70°C

Temp. (Dauer): +70°C (2h), +40°C (10 Tage), -40°C (unbegrenzt)

Nr.	Artikel	Bezeichnung	Farbe	Größe (mm) LxBxH	Stck./ Kart.
1	160801	PET-Deckel für 1/2 GN	Transparent	325x266	1x60
2	166026	PET-Deckel für 1/1 GN	Transparent	530x325	1x32



CPET 1/3 & 1/2 GN SCHALEN (100 % RECYCELTES CPET)

BioPak
It doesn't cost the earth



Material: 100% recyceltes CPET -40°C bis +220°C
Temp (Dauer): +220°C (2h), +70°C (4h), +40°C (10Tage), -40°C (unbegrenzt)

Nr.	Artikel	Bezeichnung	Farbe	Kassette DF15/25	Größe (mm) LxBxH	Vol (ml)	Stck./Kart.
1	171806*	CPET-Schale 1/3 GN	Schwarz	187025	325x176x60	2400	1x174
2	115511	CPET-Schale 1/2 GN	Schwarz	141550	325x265x50	3350	1x90
3	159586*	CPET-Schale 1/2 GN	Weiß	141550	325x265x50	3350	1x116
4	176602*	CPET-Schale 1/2 GN	Weiß	141550	325x265x60	3900	1x124
5	131280*	CPET-Schale 1/2 GN	Schwarz	141550	325x265x79	5100	1x80
6	103726*	CPET-Schale 1/2 GN	Weiß	141550	325x265x79	5100	1x80

* 100 % recyceltes Material



KRISTALLKLARE & VIELSEITIGE FOLIEN FÜR AUFMERKSAMKEITSSTARKE SPEISENPRÄSENTATIONEN

Kristallklare Duniform®-Folien sorgen für appetitliche Speisenpräsentationen, die Ihren Kunden das Wasser im Munde zusammenlaufen lassen und nicht selten zu Impulskäufen anregen. Mit ihnen lassen sich Schalen einfach & sicher hygienisch und auslaufsicher versiegeln. Sie haben die Wahl zwischen PP-, PET- und Universal-Folien, die sich zudem in Ihrem Design individualisieren lassen und so für Wiedererkennungswert sorgen können.

	<p>GENUSSVOLLE PRÄSENTATION AM POINT OF SALE FÜR MAXIMALE VERKAUFSWIRKUNG</p>	
		<p>SICHER & HYGIENISCH VERSIEGELT, LEICHT ZU ÖFFNEN</p>
<p>IN IHREM DESIGN INDIVIDUALISIERTE FOLIEN</p>		

„Individualisierung ist in aller Munde und in der heutigen globalisierten Welt einer der Mega-Trends dieser Zeit. Folien in Ihrem persönlichen Design bieten eine einfache, kosteneffiziente Möglichkeit, dem Wunsch nach Individualität nachzukommen und Ihre Marke zu präsentieren. Unser Werbedruck-Team unterstützt Sie gerne dabei.“

SIEGELFOLIE FÜR MENÜ FIBRE TRAYS (ZELLULOSE)



Nr.	Artikel	Gartemp. max. °C	Siegeltemp.	DF 10	DF 20	DF 15/ 25	DF 22	DF 32	DF 36	DF 44	DF 46	Stärke µm	Größe mm x m	Stck./ Kart.
1	196585	220 (60min)	110-140°C	•	•	•	•	-	-	-	-	30	185x400	1
2	196586	220 (60min)	110-140°C	-	-	•	-	•	-	-	-	30	272x400	1

PP-SIEGELFOLIE FÜR PP-SCHALEN



Nr.	Artikel	Gartemp. max. °C	Siegeltemp.	DF 10	DF 20	DF 15/ 25	DF 22	DF 32	DF 36	DF 44	DF 46	Stärke µm	Größe mm x m	Rolle Ø mm	Stck./ Kart.
1	147974	100 (30min)	150 - 180°C	•	•	•	•	-	-	-	-	60	154x250	174	1
2	147975	100 (30min)	150 - 180°C	•	•	•	•	-	-	-	-	60	172x250	174	1
3	147910	100 (30min)	150 - 180°C	•	•	•	•	-	-	-	-	60	185x250	174	1
4	108078	100 (30min)	150 - 180°C	-	-	•*	•	•	-	-	-	60	230x500	227	1
5	107074	100 (30min)	150 - 180°C	-	-	•*	-	•	-	-	-	60	272x500	227	1
6	107075	100 (30min)	150 - 180°C	-	-	-	-	•	•	•	•	60	340x500	227	1
7	107073	100 (30min)	150 - 180°C	-	-	-	-	•	•	•	•	60	380x500	227	1
8	191010	100 (30min)	150 - 180°C	-	-	-	-	•	•	•	•	60	390x500	227	1
9	151548	100 (30min)	150 - 180°C	-	-	-	-	-	-	•	•	60	415x500	227	1
10	182539	100°C (30min)	150 - 180°C	-	-	-	-	-	-	•	•	60	430x250	174	1

* Nur mit Nagelwalze verwenden

PET-SIEGELFOLIE FÜR CPET- & APET-SCHALEN



Nr.	Artikel	Gartemp. max. °C	Siegeltemp.	DF 10	DF 20	DF 15/ 25	DF 22	DF 32	DF 36	DF 44	DF 46	Stärke µm	Größe mm x m	Rolle Ø mm	Stck./ Kart.
1	162792	210 (30min)	160 - 250°C	-	-	-	•	-	-	-	-	40	115x400	175	1
2	162800	210 (30min)	160 - 250°C	-	-	-	•	-	-	-	-	40	185x400	175	1
3	162801	210 (30min)	160 - 250°C	-	-	-	•	•	-	-	-	40	240x400	175	1
4	162802	210 (30min)	160 - 250°C	-	-	-	-	•	-	-	-	40	272x400	175	1
5	162804	210 (30min)	160 - 250°C	-	-	-	-	•	•	•	•	40	340x400	175	1
6	162805	210 (30min)	160 - 250°C	-	-	-	-	•	•	•	•	40	380x400	175	1
7	162806	210 (30min)	160 - 250°C	-	-	-	-	•	•	•	•	40	390x400	175	1
8	162807	210 (30min)	160 - 250°C	-	-	-	-	-	-	•	•	40	410x400	175	1
9	162808	210 (30min)	160 - 250°C	-	-	-	-	-	-	•	•	40	446x400	175	1

UNIVERSALSIEGELFOLIE FÜR PP- / PET-SCHALEN



Nr.	Artikel	Gartemp. max. °C	Siegeltemp.	DF 10	DF 20	DF 15/ 25	DF 22	DF 32	DF 36	DF 44	DF 46	Stärke µm	Größe mm x m	Rolle Ø mm	Stck./ Kart.
1	159847	180 (30min)	140 - 210°C	•	•	-	-	-	-	-	-	42	154x400	177	1
2	174553	180 (30min)	140 - 210°C	•	•	•	-	-	-	-	-	42	172x400	177	1
3	159848	180 (30min)	140 - 210°C	•	•	•	-	-	-	-	-	42	185x400	177	1
4	159849	180 (30min)	140 - 210°C	-	-	•	-	-	-	-	-	42	230x400	177	1
5	159850	180 (30min)	140 - 210°C	-	-	•	-	-	-	-	-	42	272x400	177	1
6	159851	180 (30min)	140 - 210°C	-	-	-	-	-	-	•	•	42	340x400	177	1
7	159843	180 (30min)	140 - 210°C	-	-	-	-	-	-	•	•	42	380x400	177	1
8	159844	180 (30min)	140 - 210°C	-	-	-	-	-	-	•	•	42	390x400	177	1
9	159845	180 (30min)	140 - 210°C	-	-	-	-	-	-	•	•	42	415x400	177	1
10	159846	180 (30min)	140 - 210°C	-	-	-	-	-	-	•	•	42	445x400	177	1

DF22/DF22F



DF25



DF20



DF15



DF10



DF5



AUSWAHL DER PASSENDEN MASCHINE

Unsere Mitarbeiter helfen Ihnen gerne bei der Auswahl der passenden Duniform®-Maschine für Ihr Unternehmen. Die aus hochwertigem Stahl in Schweden oder Italien gefertigten Maschinen sind besonders anwenderfreundlich und erlauben einen schnellen Wechsel der Kassetten



FÜR GLÄSER

Sicher versiegelte Becher und Gläser im Handumdrehen.

DF32/DF32F



DF36



DF44



DF46

**MANUELL**

Zum Versiegeln der gefüllten Schale einfach den Deckel anheben und schließen.

**HALBAUTOMATISCH**

Die gefüllte Schale in die Kassette einlegen und die Maschine erledigt den Rest.

**VOLLAUTOMATISCH**

Die Maschine füllt und versiegelt die Schalen und kann große Volumes bewältigen.

MASCHINEN

Duni bietet eine vielfältige Maschinenauswahl im Siegelkonzept Duniform®. Je nach Anforderung und Budget finden Sie bei uns die richtige Verpackungslösung für Ihren Betrieb.



Technische Information	DF5	DF10	DF15	DF20	DF25	DF22	DF22F
Artikelnummer	700076	700080	163140	700095	700090	163141	164795
Gewicht der Maschine	22 kg	13 kg	25 kg	20 kg	43 kg	30 kg	30 kg
Gewicht der Kassette	0,5 kg	0,5 kg	2,5 kg	0,5 kg	2,5 kg	1,0 kg	1,0 kg
Elektronische Daten	220 V~, AC 50/60 Hz	230 V~, AC 50 Hz 10 A	230 V~, AC 50 Hz 10 A	230 V~, AC 50 Hz 10 A	230 V~, AC 50 Hz 10 A	230 V~, AC 50 Hz 10 A	230 V~, AC 50 Hz 10 A
Max. Stromverbrauch	0,4 kW	0,7 kW	1,0 kW	0,75 kW	1 kW	0,8 kW	1,0 kW
Kabellänge/Stecker	2m/1-phase grounded	2,5 m / 1 Phase geerdet	2,5 m / 1 Phase geerdet	2,5 m / 1 Phase geerdet	2 - 3 m / 1 Phase geerdet	2,0 m / 1 Phase geerdet	2,0 m / 1Phase geerdet
Siegeldruck		930 N	930 N	1003 N	1003 N	1400 N	1400 N
Takte	6-10 cycles/min	8 Takte/Min.	8 Takte/Min.	10 Takte/Min.	10 Takte/Min.	2 - 4 Takte/Min.	2 - 4 Takte/Min.
Dauer des Aufheizvorgangs	5-10 min	15 min	20 min	15 min	20 min	10 min	10 min
Maße	DF5	DF10	DF15	DF20	DF25	DF22	DF22F
Länge	350 mm base	640 mm (mit Griff) 540 mm (ohne)	830 mm (mit Griff) 740 mm (ohne)	615 mm	760 mm	550 mm	550 mm
Breite	360 mm	240 mm	360 mm	220 mm	355 mm	325 mm	325 mm
Höhe	610 mm	260 mm (geschlossen) 500 mm (offen)	270 mm (geschlossen) 660 mm (offen)	220 mm (geschlossen) 520 mm (offen)	350 mm (geschlossen) 650 mm (offen)	450 mm	450 mm
Weitere Informationen	DF5	DF10	DF15	DF20	DF25	DF22	DF22F
Maximale Größe der Schalen (Länge x Breite x Höhe)	Ø 98 mm	265x175x100 mm (>¼ GN)	325x265x100 mm (½ GN)	265x175x70 mm (>¼ GN)	325x265x100 mm (½ GN)	230x280x100 mm (>¼ GN)	230x280x100 mm (>¼ GN)
Maximale Folienbreite	130 mm	185 mm	272 mm	185 mm	272 mm	240 mm	240 mm
Siegeltemperatur	max 200°C	max 210°C	max 210°C	max 190°C	max 180°C	max 210°C	max 210°C
Siegeltechnik	Halb-automatisch	Manuell	Manuell	Halbautomatisch	Halbautomatisch	Halb-automatisch	Halb-automatisch
MAP-fähig	-	-	-	-	-	-	-
Vakuunkammern	-	-	-	-	-	-	-
Formschnitt	Ja	-	-	-	-	-	Ja



DF32	DF32F	DF36	DF44	DF46
160900	159788	191000	160901	163142
ca. 40 kg	ca. 40 kg	ca. 100 kg	ca. 190 kg	ca. 550 kg
ca. 1,5 – 2,5 kg	ca. 3 – 4 kg	ca. 3 – 4 kg	ca. 4 – 6 kg	ca. 3 – 5 kg
230 V~, AC 50/60 Hz	230 V~, AC 50/60 Hz	230 V~, AC 50/60 Hz	400 V~, AC 50/60 Hz	400 V~, AC 50/60 Hz
1,8 kW	1,8 kW	2,5 kW	4,3 kW	6,3 kW
2 m / 1 Phase geerdet	2 m / 1 Phase geerdet	1,5 m / 1 Phase geerdet	- / 3 Phasen geerdet	- / 3 Phasen geerdet
2000 N	2000 N	2000 N	7000 N	-
2 – 4 Takte/Min.	2 – 4 Takte/Min.	2 mit MAP, 2 – 6 ohne MAP	3 mit MAP, 2 – 6 ohne MAP	2-4 mit MAP, 5-8 ohne MAP
10 min	10 min	10 min	20 min	10 min
DF32	DF32F	DF36	DF44	DF46
550 mm	550 mm	650 mm	970 mm	2580 mm
475 mm	475 mm	530 mm	675 mm	905 mm
450 mm	450 mm	625 mm	1570 mm	1640 mm
DF32	DF32F	DF36	DF44	DF46
380x280x100 mm (>½ GN)	370x275x100 mm (>½ GN)	360x270x100 mm (>½ GN)	430x315x95 mm (>½ GN)	360x270x100 mm (>½ GN)
390 mm	390 mm	390 mm	470 mm	446 mm
max 200°C	max 200°C	max 200°C	max 200°C	max 200°C
Halbautomatisch	Halbautomatisch	Halbautomatisch	Halbautomatisch	Automatisch
-	-	Ja	Ja	Ja
-	-	1	1	1
-	Ja	Ja	Ja	Ja

DUNIFORM® DF5 SIEGELMASCHINE FÜR GLÄSER & BECHER

Gesundheit ist das höchste Gut. Kein Wunder also, dass sich die Verbraucher von heute vermehrt für gesunde, hygienisch zubereitete Speisen und Getränke entscheiden: Smoothies, frisch gepresste Säfte, Eiweißshakes und gesunde Snacks sind sehr beliebt. Gleichzeitig suchen Kunden überall nach Lösungen, welche die Umwelt schonen. Mit dem neuen DF5-Konzept bieten Sie das Beste aus beiden Welten – optimale Hygiene und Abfallvermeidung bei gleichzeitig einfachem Handling.



Erleben Sie auf dunigroup.com wie Sie mit der DF5 einen leckeren Smoothie hygienisch versiegeln.



**“DIE HYGIENISCHE
VERSIEGELUNG BEWAHRT
FRISCHE UND VERMEIDET
VERSCHÜTTEN - UND IST
DAMIT GUT FÜR KUNDEN
UND UNTERNEHMEN”**



SWEET & BREEZE BECHER

- Breeze Becher haben eine geprägte Fülllinie, CE-Kennzeichnung
- OK Compost Industrial zertifiziert
- Für heiße und kalte Getränke
- Breeze Becher sind auch für alkoholische Getränke geeignet
- Individualisierbar in Ihrem Design

Material: BAGASSE/PLA: bis +100°C
PLA max +40°C



Nr.	Artikel	Bezeichnung	OK Compost	Farbe	Material	Vol. (ml)	Stck./Kart.	DF5 Kasette
1	182533	Sweet Kaffeebecher	*	Bedruckt	Bagasse	350	18x50	191377
2	182534	Sweet Kaffeebecher	*	Bedruckt	Bagasse	470	25x36	191377
3	192157	Breeze Becher	*	Bedruckt	Bagasse	350	18x50	191377
4	192158	Breeze Becher	*	Bedruckt	Bagasse	470	25x36	191377
5	192159	Breeze Becher	*	Bedruckt	Bagasse	590	25x36	191377



RPET CRYSTAL GLÄSER

Material: RPET 70°C
PP max +100°C (mikrowellengeeignet)



Nr.	Artikel	Bezeichnung	Material	Farbe	Vol (ml)	Größe	Stck./Kart.	DF 5 Kasette
1	188001	rPET Glas Crystal	RPET	Transparent	270	-	16x60	191380
2	188002	rPET Glas Crystal	RPET	Transparent	360	-	16x60	191380
3	188004	rPET Glas Crystal	RPET	Transparent	410 (0,3l)	-	16x50	191378
4	188005	rPET Glas Crystal	RPET	Transparent	470 (0,4l)	-	16x50	191378
5	188006	rPET Glas Crystal	RPET	Transparent	590 (0,5l)	-	16x50	191378
6	188003	rPET Einsatz für Gläser Crystal zum Versiegeln mit 188004-188006	RPET	Transparent	120	-	16x30	191377
7	188014	Einsatz für Gläser Crystal für 188004 / 188005 / 188006	RPET	Transparent	250	-	16x50	191381
8	188013	rPET Einsatz für Gläser Crystal zum Versiegeln mit 188004-188006	RPET	Transparent	180	-	16x30	191377
9	188011	Flacher Deckel mit Kreuzschlitz	RPET	Transparent	-	-	20x50	-
10	177998	Flacher Deckel ohne Öffnung	RPET	Transparent	-	-	20x50	-
11	188012	Kuppeldeckel mit Öffnung	RPET	Transparent	-	-	20x50	-
12	193936	Papier-Trinkhalm einzeln verpackt Ø8mm, Einstechspitze	Papier	Craft	-	Ø8mm	4x100	-
13	193937	Papier-Trinkhalm einzeln verpackt Ø10mm, Einstechspitze	Papier	Craft	-	Ø10mm	4x100	-





1 Neu

2 Neu



3 Neu

4 Neu

RONDA

Material: Karton/PLA max +100°C

BioPak
It doesn't cost the earth



Nr	Artikel	Bezeichnung	Farbe	Material	Größe (mm) LxBxH	Volumen (ml)	Stck./ Kart.	DF5 Kassette
1	196018*	Bowl Short	Braun	Karton/PLA	90x90x60	240	16x25	191377
2	196019**	Bowl Short	Weiß	Karton/PLA	90x90x60	240	16x25	191377
3	196020*	Bowl Short	Braun	Karton/PLA	90x90x84	360	16x25	191377
4	196021**	Bowl Short	Weiß	Karton/PLA	90x90x84	360	16x25	191377

* Diese Produkte sind OK Compost Industrial zertifiziert



** Diese Produkte sind Seedling-zertifiziert (industriell kompostierbar)



KARTONBECHER

Material: Karton/PLA max +100°C

BioPak
It doesn't cost the earth



1

Nr.	Artikel	Bezeichnung	Material	Größe LxBxH (mm)	Vol (ml)	Stck./ Kart.	DF5 Kassette
1	170732*	Kartonbecher	Kart./PLA	90x90x62	250	8x50	191377

* Entfernen Sie die Folie vor dem Aufwärmen in der Mikrowelle

KARTON SUPPENSCHALE

Material: Cardboard/PP max +120°C (mikrowellengeeignet)



1

2

Nr.	Artikel	Bezeichnung	Material	Größe LxBxH (mm)	Vol (ml)	Stck./ Kart.	DF5 Kassette
1	168006*	Suppenschale	Karton/PP	91x91x85	355	20x25	191377
2	168007	Suppenschale* **	Karton/PP	97x97x99	485	24x40	191377

* Entfernen Sie die Folie vor dem Aufwärmen in der Mikrowelle



1

2



3

4



5

DELIPACK

Material: PP max +100°C (mikrowellengeeignet)



Nr.	Artikel	Bezeichnung	Größe LxBxH (mm)	Vol. (ml)	Stck./ Kart.	DF5 Kassette
1	156421*	Delipack Rund	101x101x30	125	20x50	191382
2	156422*	Delipack Rund	101x101x37	200	20x50	191382
3	156423*	Delipack Rund	101x101x48	250	20x50	191382
4	156424*	Delipack Rund	101x101x61	300	20x50	191382
5	156425*	Delipack Rund	101x101x102	500	20x50	191382

* Entfernen Sie die Folie vor dem Aufwärmen in der Mikrowelle





DF5

- Klein & kompakt
- Einfach & schnell

Technische Informationen

Artikelnummer	700076
Gewicht der Maschine	22 kg
Gewicht der Kassette	0,5 kg
Elektronische Daten	220 V~, AC 50/60 Hz
MAx. Stromverbrauch	0,4 kW
Kabellänge/Stecker	2m/1 Phase geerdet

Pressing force

Takte	6-10 Takte/min
Dauer des Aufheizvorgangs	5-10 min

Weitere Informationen

Maximale Größe der Gläser	Ø 98 mm
Maximale Folienbreite	130 mm
Siegeltemperatur	max 200°C
Siegeltechnik	Halbautomatisch
Siegelfolie	188059 / Ø 177 mm

DF5 KASSETTE & FILM

Nr.	Artikel	Bezeichnung	Farbe	Größe (mm)	Stck./Kart.
1	191378	Kassette DF5 Ø 92	Schwarz	Ø 92	1x1
2	191377	Kassette DF5 Ø 85	Rot	Ø 85	1x1
3	191380	Kassette DF5 Ø 88	Blau	Ø 88	1x1
4	191381	Kassette DF5 Ø 90	Silber	Ø 90	1x1
5	191382	Kassette DF5 Ø 96	Grün	Ø 96	1x1



ROBUSTE MASCHINEN FÜR JEDEN BEDARF

Mit dem Duniform®-Konzept gelangen Sie in einfachen Schritten zur hygienisch und perfekt auslaufsicher versiegelten Verpackung. Wir bieten eine umfangreiche Maschinenauswahl: Von kleinen und kompakten Maschinen, die manuell oder halbautomatisch bedienbar sind, bis hin zu vollautomatischen Maschinen für größere Bedarfe. Alle Maschinen sind aus hochwertigem und robustem Stahl hergestellt.



1. Legen Sie die zu versiegelnde Schale in die Kassette ein.

2. Ziehen Sie die Folie mit beiden Händen über die Schale.

3. Drücken Sie den Maschinendeckel nach unten bis die Maschine zum Siegeln anzieht.

4. Die Maschine öffnet automatisch nach Ende des Siegelvorgangs. (Nicht bei DF10/15)



DF10

- Klein & kompakt
- Einfach und schnell

Technische Information

Artikelnummer	700080
Gewicht der Maschine	13 kg
Gewicht der Kassette	0,5 kg
Elektronische Daten	230 V~, AC 50 Hz 10 A
Max. Stromverbrauch	0,7 kW
Kabellänge/Stecker	2,5 m / 1 Phase geerdet
Siegeldruck	930 N
Takte	8 Takte/Min.
Dauer des Aufheizvorgangs	15 min

Weitere Informationen

Maximale Größe der Schalen	265 x 175 x 100 mm (>¼ GN)
Maximale Folienbreite	185 mm
Siegeltemperatur	max 210°C
Siegeltechnik	Manuell

Zubehör

Nagelwalze DF10	155198
Trolley	887120

DF15

- Siegelt Schalen bis zu ½ GN
- Einfach und schnell

Technische Information

Artikelnummer	163140
Gewicht der Maschine	25 kg
Gewicht der Kassette	2,5 kg
Elektronische Daten	230 V~, AC 50 Hz 10 A
Max. Stromverbrauch	1,0 kW
Kabellänge/Stecker	2,5 m / 1 Phase geerdet
Siegeldruck	930 N
Takte	8 Takte/Min.
Dauer des Aufheizvorgangs	20 min

Weitere Informationen

Maximale Größe der Schalen	325 x 265 x 100 mm (½ GN)
Maximale Folienbreite	272 mm
Siegeltemperatur	max 210°C
Siegeltechnik	Manuell

Zubehör

Adapter für DF20/10 Kassetten	141549
Nagelwalze DF15	166799
Trolley	887120





DF20

- Halbautomatisch
- Leicht und robust
- Digitale Anzeige

Technische Information

Artikelnummer	700095
Gewicht der Maschine	20 kg
Gewicht der Kassette	0,5 kg
Elektronische Daten	230 V~, AC 50 Hz 10 A
Max. Stromverbrauch	0,75 kW
Kabellänge/Stecker	2,5 m / 1 Phase geerdet
Siegeldruck	1003 N
Takte	10 Takte/Min.
Dauer des Aufheizvorgangs	15 min

Weitere Informationen

Maximale Größe der Schalen	265 x 175 x 70 mm (>¼ GN)
Maximale Folienbreite	185 mm
Siegeltemperatur	max 190°C
Siegeltechnik	Halbautomatisch

Zubehör

Kassettenfach für DF20	102014
Nagelwalze DF20	102903
Trolley	887120

DF25

- Siegelt Schalen bis zu ½ GN
- Robust
- Halbautomatisch

Technische Information

Artikelnummer	700090
Gewicht der Maschine	43 kg
Gewicht der Kassette	2,5 kg
Elektronische Daten	230 V~, AC 50 Hz 10 A
Max. Stromverbrauch	1,0 kW
Kabellänge/Stecker	2-3 m / 1 Phase geerdet
Siegeldruck	1003 N
Takte	10 Takte/Min.
Dauer des Aufheizvorgangs	20 min

Weitere Informationen

Maximale Größe der Schalen	325 x 265 x 100 mm (½ GN)
Maximale Folienbreite	272 mm
Siegeltemperatur	max 190°C
Siegeltechnik	Halbautomatisch

Zubehör

Adapter für DF20/10 Kassetten	141549
Nagelwalze DF25	108824
Trolley	887100





DF22/22F

- Klein & kompakt
- Halbautomatisch
- Formschnitt optional erhältlich

Technische Information

Artikelnummer	163141/164795
Gewicht der Maschine	30 kg
Gewicht der Kassette	1,0 kg
Elektronische Daten	230 V~, AC 50 Hz 10 A
Max. Stromverbrauch	0,8 kW
Kabellänge/Stecker	2,0 m / 1 Phase geerdet
Siegeldruck	1400 N
Takte	2-4 Takte/Min.
Dauer des Aufheizvorgangs	10 min

Weitere Informationen

Maximale Größe der Schalen	230 x 280 x 100 mm (>¼ GN)
Maximale Folienbreite	240 mm
Siegeltemperatur	max 210°C
Siegeltechnik	Halbautomatisch
Formschnitt	Ja (164795)

Zubehör

Nagelwalze DF22/22F	168744
Trolley	887100
Trolley	161965

DF32/32F

- Siegelt größer als ½ GN
- Klein & kompakt
- Formschnitt optional erhältlich

Technische Information

Artikelnummer	160900/159788
Gewicht der Maschine	ca. 40 kg
Gewicht der Kassette	2-3 kg
Elektronische Daten	1/N/PE 230 V~, AC 50/60 Hz
Max. Stromverbrauch	1,8 kW
Kabellänge/Stecker	2 m / 1 Phase geerdet
Siegeldruck	2000 N
Takte	2-3 Takte/Min.
Dauer des Aufheizvorgangs	10 min

Weitere Informationen

Maximale Größe der Schalen	380 x 280 x 100 mm (>½ GN)
Maximale Folienbreite	390 mm
Siegeltemperatur	max 200°C
Siegeltechnik	Halbautomatisch
Formschnitt	Ja (159788)

Zubehör

Nagelwalze DF32/32F	164020
Trolley	887120
Trolley	161965





DF36

- Kompakt & robust
- Formschnitt
- Programmierbare Zyklen
- MAP

Technische Information	
Artikelnummer	191000
Gewicht der Maschine	ca. 100 kg
Gewicht der Kassette	3- 4 kg
Elektronische Daten	1/N/PE 230 V~, AC - 50/60 Hz
Max. Stromverbrauch	2,5 kW
Kabellänge/Stecker	1,5 m / 1 Phase geerdet
Siegeldruck	2000 N
Takte	2 mit MAP, 2 - 6 ohne MAP
Dauer des Aufheizvorgangs	10 min
Weitere Informationen	
Maximale Größe der Schalen	360 x 270 x 100 mm (>½ GN)
Maximale Folienbreite	390 mm
Siegeltemperatur	max 200°C
Siegeltechnik	Halbautomatisch
Vakuorkammern	1
Formschnitt	Ja
Zubehör	
Nagelwalze DF36	168744
Vakuumpumpe 20m³/h	166472
Trolley	887100
Trolley	161965



DF44

- MAP-Funktionen
- Robuster Halbautomat
- Automatische Folienaufwicklung
- Formschnitt

Technische Information	
Artikelnummer	160901
Gewicht der Maschine	ca. 190 kg
Gewicht der Kassette	4-6 kg
Elektronische Daten	3/N/PE 400 V~, AC - 50/60 Hz
Max. Stromverbrauch	4,3 kW
Kabellänge/Stecker	- / 3 Phasen
Siegeldruck	7000 N
Takte	3 mit MAP, 2 - 6 ohne MAP
Dauer des Aufheizvorgangs	20 min
Weitere Informationen	
Maximale Größe der Schalen	430 x 315 x 95 mm (>½ GN)
Maximale Folienbreite	470 mm
Siegeltemperatur	max 200°C
Siegeltechnik	Halbautomatisch
MAP - Modified Atmosphere Packaging	Ja
Vakuorkammern	1
Formschnitt	Ja
Zubehör	
Nagelwalze DF44	164020
Externer Kompressor	152556
High-Oxygene-Vakuumpumpe 40 m³/h	166473
High-Oxygene-Vakuumpumpe 60 m³/h	166474
Filter für Vakuumpumpe DF44	168631



DF46

- Vollautomat
- MAP
- Folienaufwicklung
- Formschnitt

Technische Information

Artikelnummer	163142
Gewicht der Maschine	ca. 550 kg
Gewicht der Kassette	3 - 5 kg
Elektronische Daten	400 V~, AC- 50/60 Hz
Max. Stromverbrauch	6,3 kW
Kabellänge/Stecker	- / 3 Phasen geerdet
Siegeldruck	-
Takte	2-4 mit MAP, 5- 8 ohne MAP
Dauer des Aufheizvorgangs	10 min

Weitere Informationen

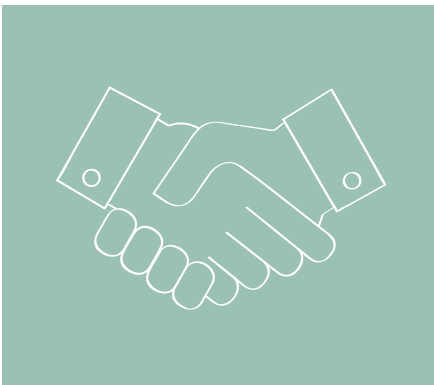
Maximale Größe der Schalen	360 x 270 x 100 mm (>½ GN)
Maximale Folienbreite	446 mm
Siegeltemperatur	max 200°C
Siegeltechnik	Automatisch
MAP-fähig	Ja
Vakuunkammern	1
Formschnitt	Ja

Zubehör

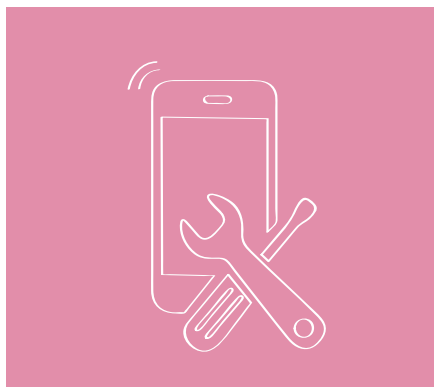
Nagelwalze DF46	167331
High-Oxygene-Vakuumpumpe 40 m³/h	166473
Filter für Vakuumpumpe DF46	168632
Schalenführung (2-nutzig)	164723

TECHNISCHER SERVICE UND SUPPORT

Sie profitieren während der gesamten Lebensdauer Ihrer Duniform®-Lösung von unserem erstklassigen Support. Wir bieten Ihnen fachkundige Beratungen und schnellen, lokalen technischen Service & Support, um das Maximum aus Ihrer gewählten Lösung herauszuholen. Für anspruchsvollere Maschinen sind auch Mitarbeiterschulungen möglich.



„Wir sind für Sie da und wollen Ihnen einen herausragenden Service bieten. Unsere Servicemitarbeiter haben beispielsweise stets Ersatzteile verfügbar, um Ihnen schnellstmöglich helfen zu können.“



„Mit dem Duniform®-Konzept profitieren Sie zweifach: Einerseits von einem schnellen, lokalen Support über die Lebensdauer der Lösung und andererseits von den Vorteilen des globalen Netzwerks von Duni.“

ERSTKLASSIGE TRANSPORTLÖSUNGEN FÜR EINFACHE LIEFERUNGEN

Aus der Sicht Ihrer Kunden sind Ihre Speisen nur so gut wie der Zustand, in dem sie bei ihnen ankommen. Mit den Duniform®-Transportlösungen – bestehend aus Thermotaschen und -boxen sowie Wärme- und Kühlplatten und Transportwagen – können Sie sicherstellen, dass Ihre Gerichte in einem Top-Zustand geliefert werden. Sie sind besonders praktisch und erleichtern Vorbereitung, Verladung und Lieferung.

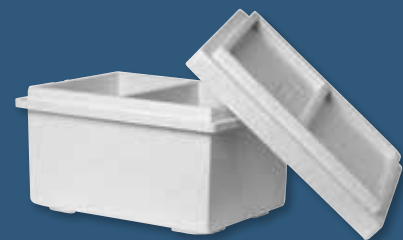
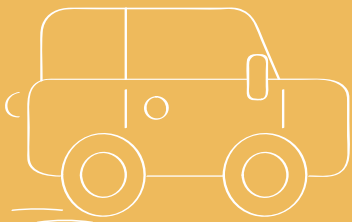


KÜHLPLATTE

GEWÄHRLEISTEN OPTIMALE
PRÄSENTATION UND
TEMPERATUR



WÄRMEPLATTE



„Mit unseren Transportlösungen können Sie absolut effizient verpacken, stapeln und liefern. Sie tragen auch dazu bei, dass Ihre Gerichte so appetitlich bei den Kunden ankommen, wie sie die Küche verlassen haben.“



THERMOTASCHEN

- Hält Speisentemperatur länger auf dem gewünschten Level
- Kann auch seitlich befüllt werden
- Können durch Schnallen miteinander verbunden werden



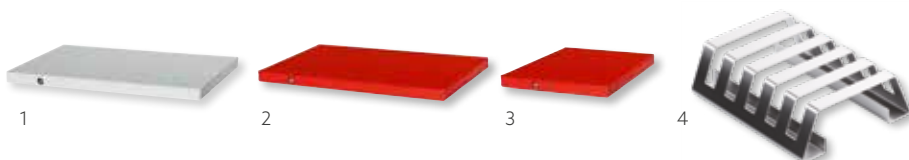
Nr.	Artikel	Bezeichnung	Teilung	Eigenschaften	Verbindungsclip	Größe (mm) LxBxH	Stck./Kart.
1	163086	Thermotasche	1	2 ¼ GN Schalen	Ja	290x200x100	5x1
2	163085	Thermotasche	1	5 ¼ GN Schalen	Nein	275x200x240	5x1
3	163087	Thermotasche	1	5 ¼ GN Schalen	Ja	275x200x240	5x1
4	163088	Thermotasche	1	HMR	Nein	310x240x260	5x1
5	163089	Thermotasche	1	Groß	Nein	420x200x260	5x1



WÄRME- & KÄLTEPLATTEN

- Für eine verbesserte Temperaturkontrolle
- Passt in den Deckel der Thermotaschen

Nr.	Artikel	Bezeichnung	Farbe	Material	Größe (mm) LxBxH	Pack
1	149403	Kühlplatte ¼ GN, matt silber, alu	Weiß	Aluminium	164x265x15	5x1
2	153490	Wärmeplatte ¼ GN, rot, alu	Rot	Aluminium	164x265x15	5x1
3	157530	Wärmeplatte, rot, alu	Rot	Aluminium	155x155x15	5x1
4	160542	Ständer für Wärmeplatten	Silber	Aluminium	180x145x52	1x1





THERMOBOXEN

- Hält Speisentemperatur länger auf dem gewünschten Level
- Waschbar für einfache Reinigung



Nr.	Artikel	Teilung	Bezeichnung	Material	Eigenschaften	Größe (mm) LxBxH	Stck./Kart.
1	185160	1	Thermobox	EPP	3 Komponenten Menü	110x230x325	6x1
2	161169	1	Thermobox	EPP	¼ GN	660x400x300	1x1
3	161170	1	Thermobox	EPP	½ GN	450x330x300	1x1
4	113500	3	Thermobox	EPP	3 Komponenten Menü	400x325x110	6x1
5	751500	3	Thermobox	EPP	3 Komponenten Menü	455x320x105	5x1
6	164669	1	Thermobox	EPP	3 Komponenten Menü	325x255x327	1x1



1



2



3



4



5



6

TROLLEYS

Nr.	Artikel	Bezeichnung	Größe (mm) LxBxH	Stck./Kart.
1	887100	Trolley	900x650x670	1x1
2	161965	Trolley	600x600x800	1x1
3	887120	Trolley	600x400x800	1x1



1



2



3



MATERIALÜBERSICHT

Unterschiedliche Materialien für unterschiedliche Bedürfnisse.
Die Übersicht hilft Ihnen, die richtige Auswahl für Ihren Betrieb zu finden.

SYMBOL	NAME	TEMPERATUR*	ROHMATERIAL	KOMPOSTIERBAR
	Bagasse	-4°C bis +100°C	Zuckerrohr-Fasern (Nebenprodukt)	Recycling wie Karton/Papier
	Bio- kunststoff	-20°C bis +120°C	Biobasierter Kunststoff aus Zuckerrohr, Polypropylen	Recycling wie Plastik
	CPLA	-4°C bis +100°C	Pflanzenstärke	Kompostierbar nach EN13432 oder Recycling wie Plastik
	Graspapier	0°C bis +90°C	Mix aus lokal geerntetem Gras and Papierfasern	Recycling wie Papier
	PBS	-4°C bis +40°C	Pflanzenstärke	Recycling wie Plastik
	PLA	-4°C bis +40°C	Pflanzenstärke	Kompostierbar nach EN13432 oder Recycling wie Plastik
	rPET	-40°C bis +70°C	Mindestens 80% und bis zu 100% recyceltes Material.	Recycling wie Plastik
	ALU	-40°C bis +250°C	Bauxit	Recycling wie Metall
	APET	-40°C bis +70°C	Raffiniertes Öl oder Erdgas	Recycling wie Plastik
	Karton	-20°C bis +100°C	Zellstoff/Holz	Recycling wie Karton/Papier
	CPET	-40°C bis +220°C	Raffiniertes Öl oder Erdgas	Recycling wie Plastik
	HDPE	-4°C bis +100°C	Unbehandelter Kunststoff, Polyethen	Recycling wie Plastik
	LDPE	-4°C bis +100°C	Unbehandelter Kunststoff, Polyethen	Recycling wie Plastik
	Mineral PP	-20°C bis +120°C	Herkömmlicher Kunststoff mit Kreide oder Talkum	Recycling wie Plastik
	PAP (Papier)	-20°C bis +100°C	Zellstoff/Holz	Recycling wie Karton/Papier
	PP	-20°C bis +120°C	Raffiniertes Öl oder Erdgas	Recycling wie Plastik
	PS/EPS	-4°C bis +100°C	Raffiniertes Öl oder Erdgas	Recycling wie Plastik

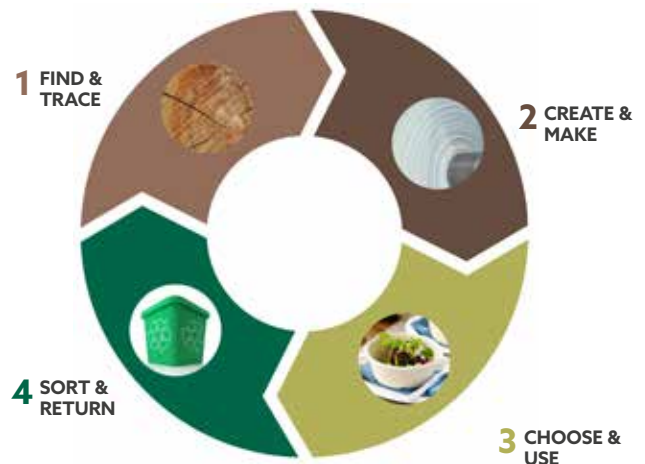
*Siehe auch die spezifischen Temperatur- und Zeitangaben der einzelnen Produktgruppen im Katalog

DER LEBENSZYKLUS UNSERER PRODUKTE

Der Lebenszyklus unserer Produkte beginnt mit der Wahl des Materials. Wir bevorzugen erneuerbare Rohstoffe von Bäumen und Pflanzen, die verantwortungsvoll angebaut und bezogen wurden. Restmaterialien, wie Zuckerrohrfasern oder recyceltes Plastik sind zudem eine sehr gute Möglichkeit Ressourcen zu schonen.

Bewusster Komfort ist ein guter Grund, unsere Produkte zu wählen und zu verwenden. Wir arbeiten engagiert daran, gute Arbeitsbedingungen und eine begrenzte Umweltbelastung bei uns selbst und den Produktionsstätten unserer Lieferanten sicherzustellen.

Am Ende ihrer Lebensdauer sollen unsere Produkte recycelt, kompostiert oder thermisch zur Energiegewinnung verwertet werden. Die Ablagerung von Müll ist keine Alternative, die Deponierung sollte unbedingt vermieden werden. Wir sind bestrebt, gute Alternativen für den Umgang mit dem Abfall unserer Produkte zu ermöglichen.



Mehr über unsere **BLUE MISSION** erfahren Sie auf unserer Seite *Corporate Responsibility* auf duni.de.

SYMBOLÜBERSICHT



Entwickelt für optimale Stapelbarkeit.



Backofengeeignet.



Auslaufsicher.



Kann mit einer Duniform® Maschine verschlossen werden.



Mikrowellengeeignet.



Kann durch Logo, Design oder Botschaft individualisiert werden.



Deckel oder Siegelfolie beschlagen nicht.



Hervorragende Isoliereigenschaft.



Anhängender Klappdeckel ist leicht abtrennbar.



Hergestellt aus Holz aus verantwortungsbewusst bewirtschafteten Wäldern.

The mark of responsible forestry

ecoecho® Innovatives und umweltbewusstes Design - z. B. aus biologisch abbaubarem oder recyceltem Material.

Wir beraten Sie gerne.

Tel: +49 (0) 2633 475 907-0 • E-Mail: info@papier-rausch.de